

# 230

## Tonne

All Terrain



# MCLEOD

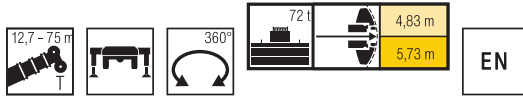
CRANES | HIABS | TRANSPORT  
DRILLING RIG LOGISTICS  
LIFT ENGINEERING & CONSULTANCY

Liebherr LTM1230 5.1

**Lift Capacity:** 230.0 Tonne  
**Boom Length:** 75.0 m  
**Fly Length:** 4 - 43.0 m

**Main Hook Weight:** 1450 Kg (3 sheve)  
**Aux Hook Weight:** 500 Kg  
**Line Pull:** 10.5 Tonne

## 230 Tonne Rating Chart



	12,7 m	16,7 m	20,8 m	24,8 m	28,8 m	32,9 m	36,9 m	40,9 m	44,9 m		
3	230	134	122,1	121,4						3	
3,5	145,8	134	123,1	122	121,2					3,5	
4	138,5	130,8	124,2	122,8	121,8	105,9				4	
4,5	131,8	122,4	121,7	121,4	117,1	106,3				4,5	
5	122,8	114,9	114,7	113,2	106,8	102,2	91,1			5	
6	107,5	101,4	101,7	99,4	95,7	90,9	86,9	80		6	
7	95,5	90,6	91,2	89,8	86,8	82,9	79,6	75,6	66,5	43	7
8	85,3	81,5	82,3	80,7	79,2	76	72,5	68,8	65,3	51,8	8
9	76	73,7	74,7	73,3	71,9	69,5	66,2	64	61,3	49	9
10	66,4	66,4	68,1	67,1	65,9	64	61	59,4	56,8	46,1	10
11	52,6	52,6	62,2	61,8	60,8	59	56,5	55,1	52,6	43,4	11
12			57,1	57	56,3	54,6	52,6	51,4	49	40,9	12
13			52,3	52,2	52,4	50,8	49,6	48,2	45,9	38,6	13
14			46,3	48,1	48,8	47,5	46,9	45,3	43,1	36,5	14
15			37,1	44,3	45	44,5	44,1	42,7	40,6	34,6	15
16				40,9	41,6	41,3	41,5	40,2	38,4	32,8	16
18				34,5	35,9	35,6	36,2	35,6	34,4	29,6	18
20					31,3	31,9	31,6	31,1	30,3	26,8	20
22					26,4	28,3	27,9	27,4	26,8	24,3	22
24						25,1	24,7	24,1	23,4	22,1	24
26						21,4	21,9	21,4	20,6	20,4	26
28							19,6	19	18,3	18,9	28
30							17	17	17,3	17	30
32								15,4	16	15,2	32
34								14,4	14,5	13,7	34
36									13,2	12,4	36
38									11,4	11,3	38
40										10,7	40
42										9,8	42

	48,9 m	52,9 m	56,9 m	60,8 m	64,8 m	68,8 m	69,6 m	72,3 m	74,1 m	75 m	
8	39,2										8
9	42,1	34,9									9
10	40	34	28,8								10
11	38	32,9	28,3	23,8							11
12	36,1	31,9	27,4	23,5	19,7						12
13	34,3	30,8	26,4	22,8	19,5	16,4	15,3	12,5			13
14	32,6	29,7	25,5	22,1	19,2	16,2	15,6	12,7	12	11,7	14
15	31,1	28,4	24,6	21,4	18,8	15,9	15,4	12,6	11,9	11,6	15
16	29,7	27,2	23,7	20,7	18,2	15,6	15,1	12,3	11,7	11,4	16
18	27,2	25,1	22,1	19,4	17,2	14,9	14,4	11,9	11,3	11	18
20	25,3	23,2	20,7	18,2	16,2	14,3	13,8	11,4	10,8	10,6	20
22	23,5	21,5	19,4	17,1	15,3	13,6	13,2	10,9	10,4	10,2	22
24	21,7	19,9	18,1	16,1	14,5	12,9	12,6	10,4	9,9	9,7	24
26	19,9	18,5	16,9	15,1	13,7	12,3	12	9,9	9,4	9,3	26
28	18,3	17	15,7	14,1	12,9	11,6	11,3	9,5	8,9	8,8	28
30	16,3	15,7	14,6	13,3	12,1	10,9	10,7	9	8,4	8,3	30
32	14,9	14,3	13,8	12,4	11,4	10,3	10,1	8,6	7,9	7,9	32
34	13,4	13,1	13	11,6	10,7	9,7	9,6	8,2	7,5	7,4	34
36	12,1	12,2	11,9	10,9	10,1	9,2	9	7,9	7,1	7	36
38	11,4	11,4	10,8	10,2	9,5	8,6	8,5	7,5	6,7	6,6	38
40	10,7	10,4	9,7	9,6	9	8,2	8	7,2	6,3	6,2	40
42	9,8	9,4	8,8	8,8	8,5	7,7	7,6	6,9	5,9	5,8	42
44	9	8,6	8,2	8,1	8	7,3	7,2	6,6	5,6	5,4	44
46	7,6	8	7,8	7,7	7,5	6,9	6,8	6,3	5,3	5	46
48		7,7	7,2	7,1	6,9	6,5	6,5	6	5	4,7	48
50		6,6	6,8	6,6	6,3	6	6,1	5,7	4,7	4,4	50
52			6,5	6,3	5,7	5,4	5,5	5,4	4,4	4,1	52
54			5,6	5,8	5,3	4,9	5	5	4,2	3,9	54
56				5,3	4,9	4,4	4,5	4,5	4	3,6	56
58				4,3	4,5	4,1	4,1	4,2	3,8	3,4	58
60					4,2	3,7	3,8	3,8	3,6	3,2	60
62					3,2	3,4	3,5	3,5	3,4	3	62
64						3,1	3,1	3,2	3,1	2,8	64
66						2,2	2,7	2,9	2,8	2,7	66
68									2,6	2,4	68
70									1,5	2,2	70
72										1,5	72



The charts that have been included have been reproduced from manufacturer specifications, and while every effort has been made to ensure their accuracy, we do not accept any responsibility for errors or omissions.

# 230

## Tonne

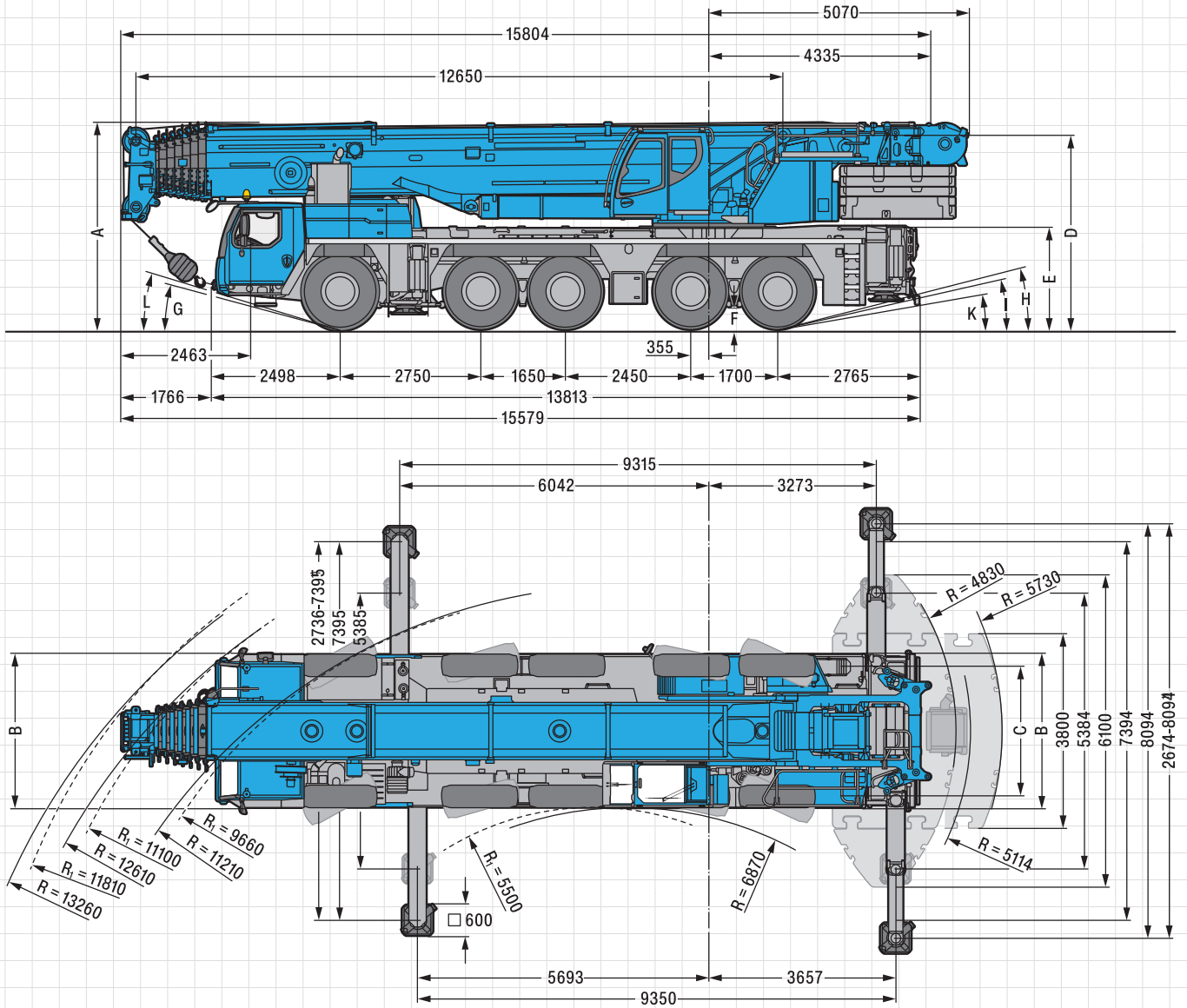
All Terrain

# 230

Tonne

All Terrain

## 230 Tonne Dimensions



**Safety first.  
McLeod first.**

# 230

Tonne

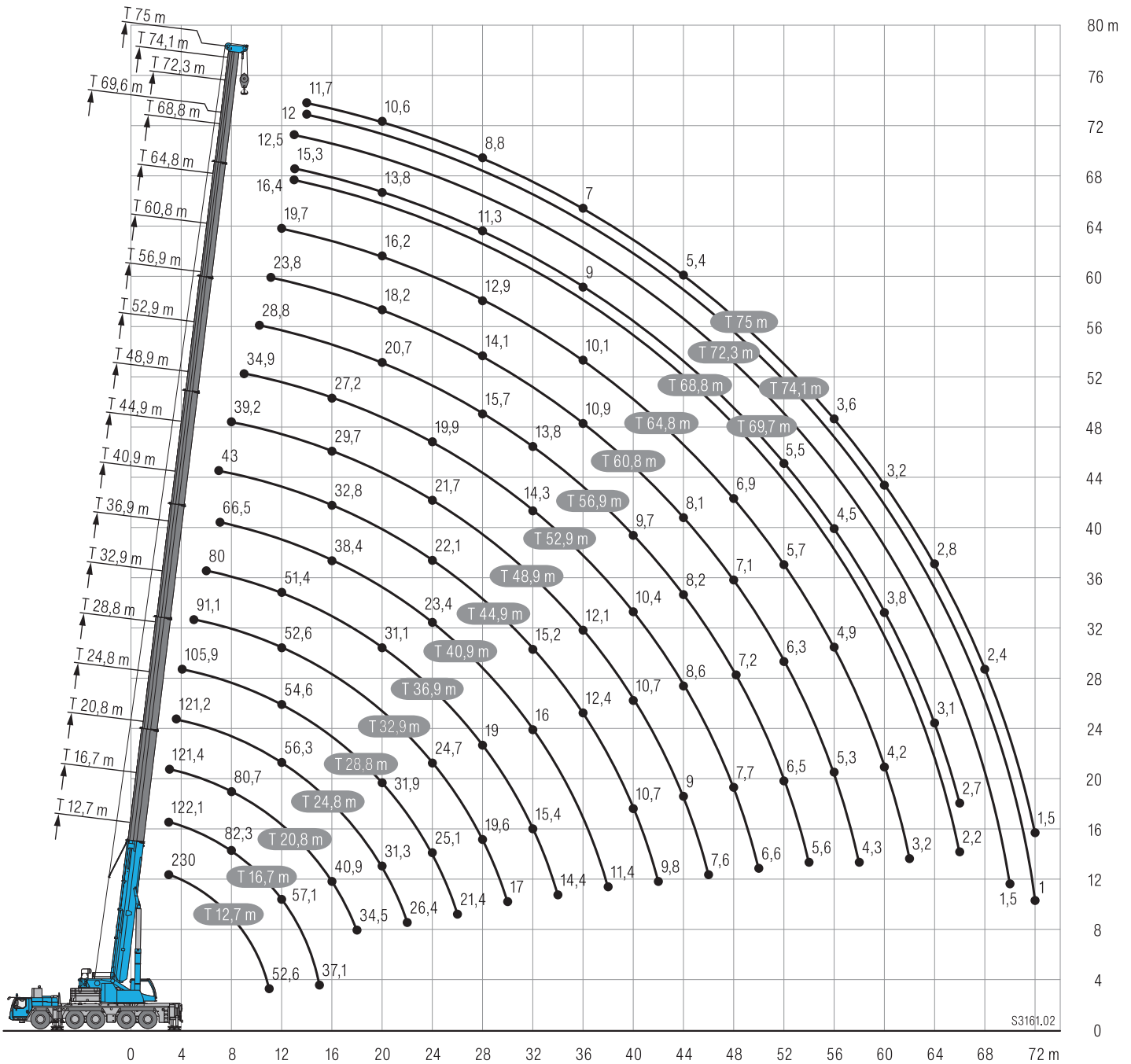
All Terrain

# 230

## Tonne

All Terrain

### 230 Tonne Working Range



**Safety first.  
McLeod first.**

# 230

Tonne

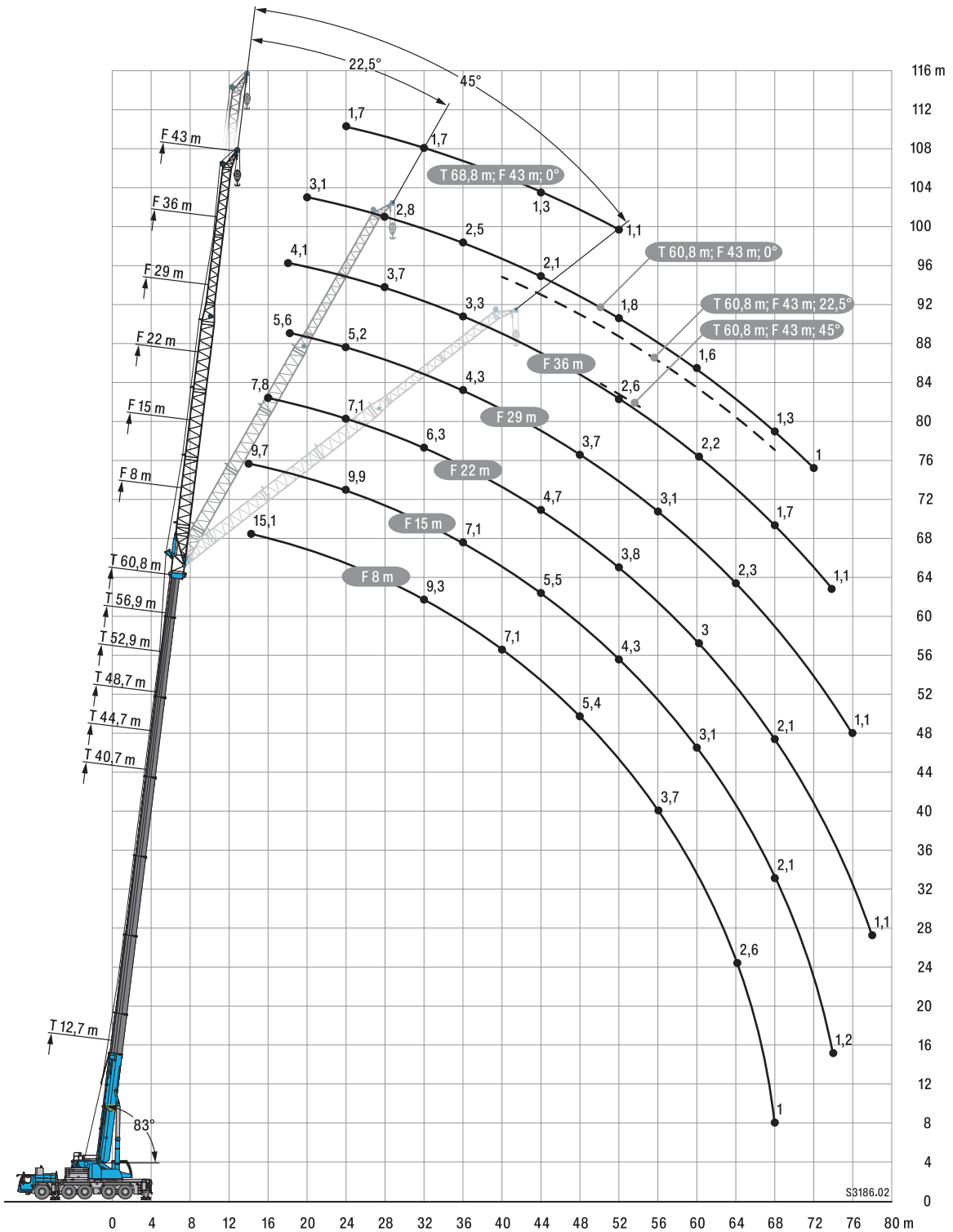
All Terrain

# 230

## Tonne

All Terrain

### 230 Tonne Working Range Hydraulic Luffing Fly



This crane has significant fly options. Talk to us to learn more.



# 230

## Tonne

All Terrain