

90 Tonne

All Terrain



MCLEOD

CRANES | HIABS | TRANSPORT
DRILLING RIG LOGISTICS
LIFT ENGINEERING & CONSULTANCY

Liebherr LTM1090 4.2

Lift Capacity: 90.0 Tonne
Boom Length: 60.0 m
Fly Length: 9.5-16.0 m

Main Hook Weight: 450 Kg
Aux Hook Weight: 140 Kg
Line Pull: 6.3 Tonne

90 Tonne Rating Chart

8.8 Tonne Counterweight

On Road Configuration

	11,4 m	15,1 m	18,9 m	22,6 m	26,3 m	30 m	31,3 m	33,8 m	35,7 m	37,5 m	39,4 m	41,2 m	43,2 m	44,9 m	47,5 m	48,7 m	51,3 m	52,4 m	55,6 m	56,1 m	59,4 m	60 m	
3	59,2	59,2	59,2	48																			3
3,5	57,1	57,2	56,3	48	36,6																		3,5
4	52,2	52,2	51	47,5	36,6																		4
4,5	47,9	48	46,8	45,3	36,6	30,4	12,6																4,5
5	43,8	44,1	43,1	41,7	36,3	30	12,6	24,5															5
6	36,1	36,8	36,7	36,3	34,7	28,8	12,1	23,8	10,5	19,3													6
7	29,8	30,5	30,9	30,9	29	27,5	11,2	22,9	9,7	19,1	9,4	15,2											7
8	25	26	26,1	25,8	25,3	23,9	10,4	22	9	18,9	8,9	15,1	8,2	11,7	6,3								8
9	20,9	22	22,6	22,8	21,8	20,6	9,7	19,4	8,4	18	8,3	15	7,8	11,5	6,3	9,2	5,7						9
10		18,8	19,4	19,6	19	18	9	16,9	7,8	16,2	7,8	14,4	7,4	11,2	6,3	9	5,7	7,3	4,9	5,3			10
11		16,1	16,8	17	16,8	15,9	8,5	15	7,3	14,3	7,3	13,8	7,1	10,8	6,2	8,8	5,6	7,1	4,9	5,3	4,2	4,1	11
12		13,9	14,5	14,7	14,7	14,1	7,9	13,3	6,8	13,3	6,9	12,4	6,7	10,4	5,9	8,5	5,5	7	4,8	5,2	4,2	4,1	12
14			11,3	11,4	11,4	11,2	7	11,4	6	10,6	6,2	9,9	6,1	9,2	5,5	8	5,2	6,7	4,7	5	4,2	4,1	14
16			8,9	9,1	9,3	9,5	6,3	9,2	5,3	8,7	5,5	8	5,5	7,7	5,1	7,2	4,8	5,9	4,5	4,8	4,1	4	16
18				7,4	7,8	7,6	5,7	7,4	4,7	7	5	7	4,9	6,6	4,7	6	4,5	5,4	4,2	4,6	4	3,9	18
20				6,3	6,3	6,2	5,1	5,9	4,2	6,1	4,5	5,7	4,5	5,4	4,3	5,3	4,2	4,9	4	4,3	3,8	3,7	20
22					5,2	5,1	4,7	5,2	3,9	5	4,2	4,8	4,1	4,6	4	4,5	3,9	4,2	3,7	4	3,6	3,6	22
24					4,4	4,5	4,3	4,4	3,6	4,2	3,8	4,2	3,8	4,1	3,8	3,8	3,6	3,7	3,5	3,5	3,3	3,3	24
26						3,9	3,9	3,8	3,3	3,7	3,6	3,6	3,5	3,5	3,5	3,3	3,3	3,1	3,1	2,9	2,9	2,9	26
28							3,4	3,3	3,1	3,3	3,3	3,1	3,1	3	3	2,8	2,8	2,6	2,6	2,4	2,4	2,4	28
30								2,9	2,9	2,8	2,9	2,7	2,7	2,5	2,6	2,4	2,4	2,2	2,2	2	2	1,9	30
32									2,5	2,5	2,5	2,3	2,3	2,2	2,2	2	2	1,8	1,9	1,6	1,6	1,6	32
34										2,1	2,2	2	2	1,9	1,9	1,7	1,7	1,5	1,6	1,3	1,3	1,2	34
36											1,9	1,7	1,7	1,6	1,6	1,4	1,5	1,3	1,3	1	1	0,9	36
38												1,5	1,5	1,4	1,4	1,2	1,2	1	1				38
40													1,3	1,1	1,2	0,9	1						40
42														0,9	0,9								42

maxt_271_001_00320_00 / 001_00360_00



The charts that have been included have been reproduced from manufacturer specifications, and while every effort has been made to ensure their accuracy, we do not accept any responsibility for errors or omissions.

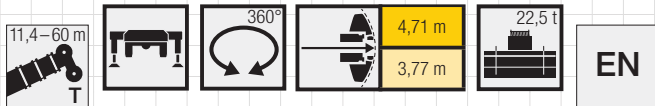
90 Tonne
All Terrain

90

Tonne

All Terrain

90 Tonne Rating Chart 22.5 Tonne FULL Counterweight Requires Delivery of Counterweight



	11,4 m	15,1 m	18,9 m	22,6 m	26,3 m	30 m	33,8 m	37,5 m	41,2 m	44,9 m	48,7 m	52,4 m	55,6 m	56,1 m	59,4 m	60 m		
3	90	59,2	59,2	59,2	48												3	
3,5	59,2	59,2	58,2	56,3	48	36,6											3,5	
4	55,6	54,9	53,2	51	47,5	36,6											4	
4,5	50,9	50,5	49	46,8	45,3	36,6	30,4										4,5	
5	47,6	46,7	45,4	43,1	41,7	36,3	30	24,5									5	
6	42	40,3	40,2	38,3	36,7	35,1	28,8	23,8	19,3								6	
7	36,6	35,3	35,8	34,4	33,6	32,3	27,6	22,9	19,1	15,2							7	
8	31,6	30,9	31,4	31,1	30,5	29,2	26,4	22,1	18,9	15,1	11,7						8	
9	27,1	27	27,6	27,9	27,7	26,7	25	21,3	18,6	15	11,5	9,2					9	
10			24,4	24,7	24,7	24,4	23,5	20,5	18,1	14,4	11,2	9	7,3	4,9	5,3		10	
11			21,6	22	22	21,9	22,1	19,7	17,1	13,8	10,8	8,8	7,1	4,9	5,3	4,2	4,1	11
12			19,5	19,6	19,7	19,6	19,9	18,9	16,1	13,3	10,4	8,5	7	4,8	5,2	4,2	4,1	12
14				16,1	16,3	16,4	16,2	16	14,3	12,2	9,4	8	6,7	4,7	5	4,2	4,1	14
16				13,6	13,8	13,7	13,5	13,3	12,7	11,3	8,5	7,3	5,9	4,5	4,8	4,1	4	16
18					11,6	11,6	11,4	11,1	10,7	10,4	7,6	6,7	5,4	4,2	4,6	4	3,9	18
20					9,9	9,8	9,6	9,3	9,6	9,3	6,9	6,1	5	4	4,3	3,8	3,7	20
22						8,4	8,2	8,5	8,3	7,9	6,3	5,5	4,6	3,7	4,1	3,6	3,6	22
24						7,3	7,3	7,4	7,1	6,8	5,9	5	4,3	3,5	3,8	3,4	3,4	24
26							6,7	6,5	6,1	5,8	5,5	4,6	4	3,3	3,6	3,2	3,2	26
28								5,6	5,3	5,1	5,1	4,2	3,8	3,1	3,4	3	3	28
30								4,9	4,6	4,8	4,5	3,9	3,5	2,9	3,2	2,9	2,9	30
32									4,3	4,2	4	3,8	3,3	2,7	3,1	2,7	2,7	32
34									4	3,8	3,5	3,5	3,1	2,6	2,9	2,6	2,6	34
36										3,4	3,3	3,2	2,9	2,4	2,7	2,5	2,4	36
38										3,1	3,1	2,9	2,8	2,3	2,6	2,3	2,3	38
40											2,8	2,7	2,6	2,1	2,4	2,2	2,2	40
42											2,5	2,5	2,3	2	2,2	2,1	2	42
44												2,2	2,2	1,9	2	2	1,9	44
46												2	1,9	1,8	1,8	1,8	1,8	46
48													1,7	1,7	1,5	1,6	1,6	48
50														1,6	1,4	1,4	1,4	50
52															1,4	1,2	1,2	52
54																1	1	54
56																0,8	0,8	56

* ± 0° nach hinten · over rear · en arrière · sul posteriore · hacia atrás · стрелa повернута назад

maxt_271_001_00001_00/00301_00/00341_00



The charts that have been included have been reproduced from manufacturer specifications, and while every effort has been made to ensure their accuracy, we do not accept any responsibility for errors or omissions.

90

Tonne

All Terrain

90

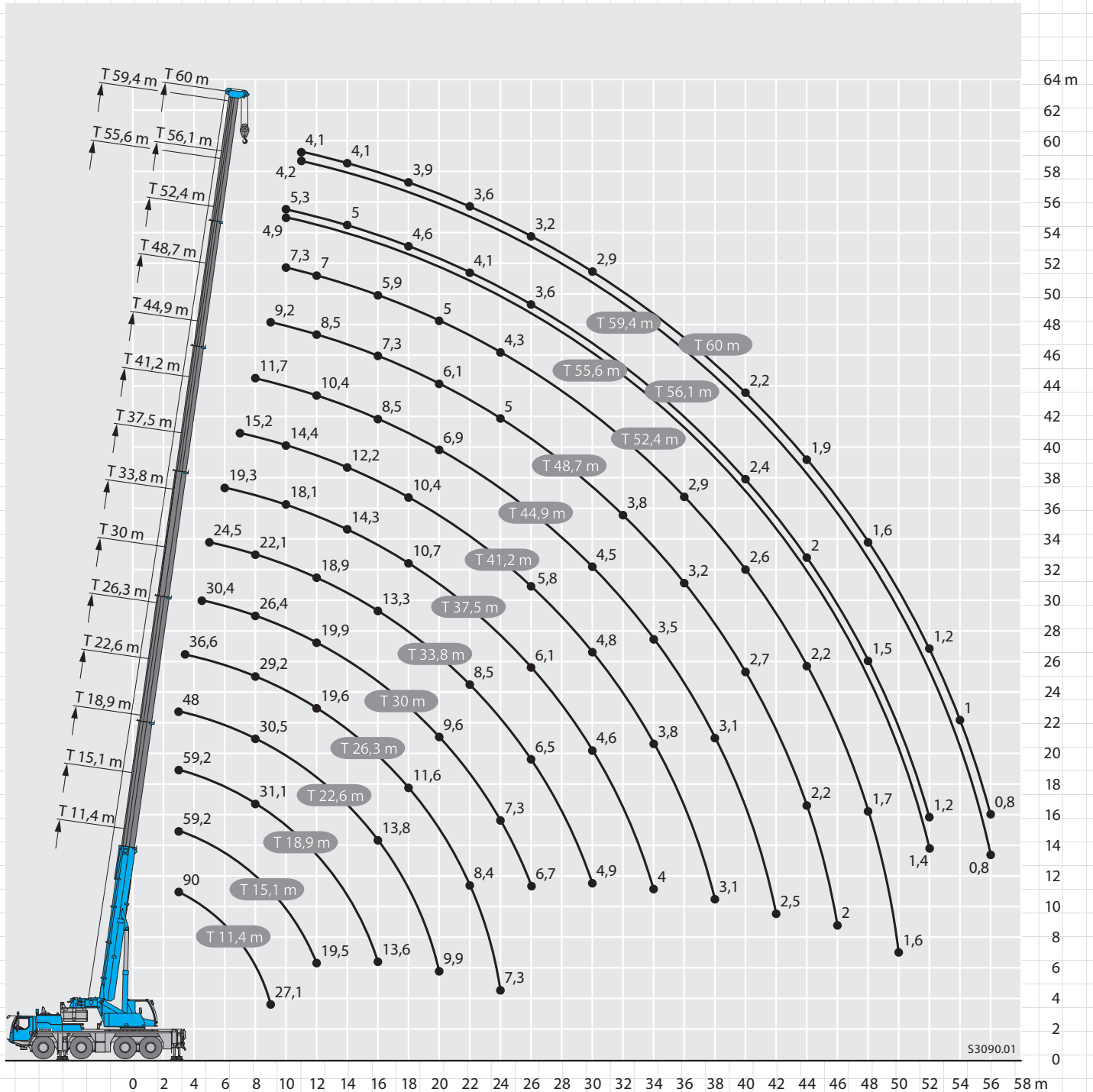
Tonne

All Terrain

90 Tonne Working Range

22.5 Tonne FULL Counterweight

Requires Delivery of Counterweight



S3090.01

**Safety first.
McLeod first.**

90

Tonne

All Terrain

90

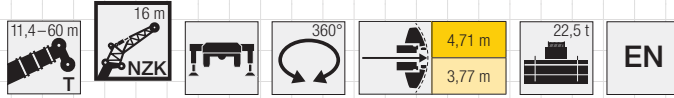
Tonne

All Terrain

90 Tonne Fly Rating Chart

22.5 Tonne FULL Counterweight + 16m Fly

Requires Delivery of Counterweight



	11,4 m			15,1 m			18,9 m			22,6 m			26,3 m			30 m			33,8 m			37,5 m					
	16 m			16 m			16 m			16 m			16 m			16 m			16 m								
	0°	20°	40°	0°	20°	40°	0°	20°	40°	0°	20°	40°	0°	20°	40°	0°	20°	40°	0°	20°	40°	0°	20°	40°			
3,5	6,2			5,8																				3,5			
4	6,1			5,7																					4		
4,5	5,9			5,7						5,5															4,5		
5	5,8			5,6						5,4					5,1										5		
6	5,5			5,4						5,3					5,1			4,9							6		
7	5,2			5,1						5,1					5			4,9					4,3		7		
8	4,9	3,8		4,9						4,9					4,8			4,8			4,7			4,3	8		
9	4,5	3,6		4,6	3,6					4,7					4,7			4,6			4,5			4,3	9		
10	4,2	3,4		4,4	3,4					4,5	3,5				4,5			4,5			4,4			4,2	10		
11	4	3,2		4,1	3,3					4,3	3,4				4,4	3,4				4,4				4,1	11		
12	3,7	3,1	2,6	3,9	3,2					4,1	3,2				4,2	3,3			4,2	3,3		4			12		
14	3,3	2,9	2,5	3,6	2,9	2,5				3,7	3	2,5			3,9	3,1	2,5			4	3,1				14		
16	2,9	2,7	2,3	3,2	2,8	2,4				3,4	2,8	2,4			3,6	2,9	2,5			3,8	3	2,5	3,7	3	16		
18	2,5	2,5	2,2	2,9	2,6	2,3				3,2	2,7	2,3			3,3	2,8	2,4			3,6	2,8	2,4	3,6	2,9	2,4	18	
20	2,2	2,4	2,1	2,6	2,5	2,2				2,9	2,6	2,2			3,1	2,6	2,3			3,2	2,7	2,3	3,4	2,7	2,3	20	
22	2	2,2	2,1	2,3	2,4	2,1				2,6	2,4	2,2			3	2,6	2,2			3,2	2,6	2,3	3,2	2,7	2,3	22	
24	1,8	2,1		2,1	2,2	2,1				2,4	2,4	2,1			2,8	2,5	2,2			3	2,5	2,2	3,1	2,6	2,2	24	
26				1,9	2,1	2,1				2,2	2,3	2,1			2,6	2,4	2,1			2,8	2,4	2,2	2,9	2,5	2,2	26	
28				1,8	2,1					2	2,2	2,1			2,4	2,3	2,1			2,6	2,4	2,1	2,8	2,4	2,2	28	
30										1,9	2,1	2,1			2,1	2,2	2,1			2,3	2,3	2,1	2,4	2,3	2,1	30	
32										1,7	2,1				1,9	2,1	2,1			2,2	2,2	2	2,3	2,2	2	32	
34											1,8	2,1			2	2,1	2			2,1	2,2	2	2,3	2,2	2	34	
36											1,7				1,9	2,1	2			2	2,2	2	2,2	2,2	2	36	
38															1,8	2,1				1,9	2,1	2	2,1	2,2	2	38	
40															1,7					1,8	2,1	2	2	2,1	2	40	
42																				1,8	2,1	2	2	2,1	2	42	
44																					1,8	2,1		1,9	2,1	2	44
46																					1,7	2,1		1,8	2,1	2	46
48																								1,7	2		48
50																								1,7	1,8		50

t_271_002_02801_00_000 / 02841_00_000

	41,2 m			44,9 m			48,7 m			51,9 m			52,4 m			55,6 m			56,1 m			59,4 m			60 m					
	16 m			16 m			16 m			16 m			16 m			16 m			16 m			16 m								
	0°	20°	40°	0°	20°	40°	0°	20°	40°	0°	20°	40°	0°	20°	40°	0°	20°	40°	0°	20°	40°	0°	20°	40°	0°	20°	40°			
8	3,9																									8				
9	3,9			3,5																							9			
10	3,9			3,5																							10			
11	3,9			3,5			3																				11			
12	3,8			3,5			3			2,2			2,6														12			
14	3,7	3		3,4			3			2,2			2,6								2					1,7	14			
16	3,6	2,9		3,3	2,8		3			2,2			2,6								2						16			
18	3,4	2,8	2,4	3,2	2,7		2,9	2,6		2,2	2,1		2,6	2,3						2	1,9					1,6	18			
20	3,3	2,7	2,3	3,1	2,6	2,3	2,9	2,5		2,1	2,1		2,6	2,3						2,1	2						1,6	20		
22	3,2	2,6	2,3	3	2,6	2,2	2,8	2,4	2,2	2,1	2,1		2,5	2,3	2,1	1,9	1,9			2,1	2						1,6	22		
24	3	2,5	2,2	2,9	2,5	2,2	2,7	2,4	2,1	2,1	2		2,5	2,2	2,1	1,9	1,9	1,9		2	2	1,9	1,6	1,7			1,5	24		
26	2,9	2,5	2,2	2,8	2,4	2,2	2,7	2,3	2,1	2	2	1,9	2,4	2,2	2	1,9	1,9	1,9		2	2	1,9	1,6	1,7	1,8			1,5	26	
28	2,8	2,4	2,2	2,7	2,4	2,1	2,6	2,3	2,1	1,9	1,9	1,8	2,4	2,2	2	1,9	1,8	1,8		2	2	1,9	1,6	1,7	1,8			1,5	28	
30	2,7	2,3	2,1	2,6	2,3	2,1	2,5	2,2	2,1	1,8	1,8	1,8	2,3	2,1	2	1,8	1,8	1,7		2	1,9	1,9	1,5	1,7	1,7			1,4	30	
32	2,6	2,3	2,1	2,6	2,3	2,1	2,4	2,2	2	1,7	1,7	1,7	2,2	2,1	2	1,7	1,7	1,7		1,9	1,8	1,8	1,5	1,6	1,7			1,4	32	
34	2,5	2,2	2,1	2,5	2,2	2,1	2,4	2,2	2	1,6	1,6	1,6	2,1	2	2	1,6	1,6	1,6		1,8	1,8	1,7	1,5	1,6	1,6			1,4	34	
36	2,4	2,2	2	2,4	2,2	2	2,2	2,1	2	1,6	1,6	1,6	2	2	2	1,5	1,6	1,6		1,7	1,7	1,7	1,5	1,5	1,5			1,4	36	
38	2,3	2,2	2	2,3	2,1	2	2,1	2,1	2	1,4	1,5	1,5	1,9	1,9	1,9	1,5	1,5	1,5		1,7	1,6	1,6	1,4	1,5	1,5			1,3	38	
40	2,1	2,1	2	2,2	2,1	2	2	2	2	1,4	1,4	1,4	1,8	1,8	1,8	1,4	1,4	1,4		1,6	1,6	1,6	1,3	1,4	1,4			1,3	40	
42	2,1	2,1	2	2,1	2,1	2	1,9	1,9	2	1,3	1,3	1,4	1,7	1,7	1,8	1,3	1,4	1,4		1,5	1,5	1,5	1,3	1,3	1,4			1,3	42	
44	2	2,1	2	1,8	2	2	1,7	1,8	1,9	1,2	1,2	1,3	1,6	1,6	1,7	1,2	1,3	1,3		1,4	1,4	1,5	1,2	1,3	1,3			1,2	44	
46	1,8	2	2	1,6	1,8	1,9	1,6	1,7	1,7	1,1	1,1	1,2	1,5	1,5	1,6	1,1	1,2	1,2		1,3	1,4	1,4	1,1	1,2	1,2			1,1	46	
48	1,7	1,8	1,8	1,5	1,6	1,6	1,4	1,6	1,6	1	1,1	1,1	1,4	1,4	1,5	1	1,1	1,1		1,3	1,3	1,3	1,1	1,1	1,2			1,1	48	
50	1,5	1,6	1,6	1,4	1,5	1,5	1,3	1,4	1,5	0,9	1	1	1,2	1,3	1,4	1	1	1,1		1,2	1,2	1,3	1	1	1			1	50	
52	1,3	1,4		1,3	1,4	1,4	1,2	1,2	1,3	0,8	0,9	0,9	1,2	1,2	1,3	0,9	0,9	1		1,1	1,2	1,2	0,9	1	1			0,9	52	
54	1,3	1,3		1,2	1,3		1,1	1,2	1,2	0,8	0,8	0,8	1,1	1,1	1,2	0,8	0,9	0,9		0,9	1,1	1,1	0,9	0,9	0,9			0,8	54	
56				1,1	1,1		1	1,1	1,1	0,7	0,7	0,8	0,9	1	1,1	0,8	0,8	0,8		0,7	0,9	1	0,7	0,8	0,9			0,7	56	
58				1,1			1	1		0,6	0,7	0,7	0,8	0,9	0,9	0,7	0,8	0,8				0,7	0,8					0,7	58	
60							0,8	0,9					0,6			0,7	0,8	0,8					0,6						0,6	60
62							0,7									0,6	0,6													62

t_271_002_02801_00_000 / 02841_00_000



90

Tonne

All Terrain

90

Tonne

All Terrain

90 Tonne Fly Rating Chart

22.5 Tonne FULL Counterweight + 9.5m Fly

Requires Delivery of Counterweight

	11,4 m 9,5 m			15,1 m 9,5 m			18,9 m 9,5 m			22,6 m 9,5 m			26,3 m 9,5 m			30 m 9,5 m			33,8 m 9,5 m			37,5 m 9,5 m			
	0°	20°	40°	0°	20°	40°	0°	20°	40°	0°	20°	40°	0°	20°	40°	0°	20°	40°	0°	20°	40°	0°	20°	40°	
3,5	12,6			12,6			12,6																	3,5	
4	12,6			12,6			12,6				12,6													4	
4,5	12,6	10,3		12,6			12,6				12,6			11,9										4,5	
5	12,6	9,9		12,6			12,6				12,5			11,9										5	
6	12,5	9,2		12,5	9,3		12,6	9,3		12,3			11,8			11,2				10,3				6	
7	11,5	8,3	5,7	12,2	8,6		12,2	8,9		11,9	8,9		11,5			11			10,3			9		7	
8	10	7,5	5,3	11,3	7,9	5,4	11,6	8,3		11,5	8,5		11,2	8,6		10,8			10,2			9		8	
9	8,8	6,9	5	10,1	7,3	5,2	10,9	7,7	5,3	11,1	8	5,4	10,9	8,2		10,6	8,2		10	8,1		9		9	
10	7,6	6,3	4,8	8,9	6,8	4,9	10,1	7,2	5,1	10,5	7,5	5,2	10,5	7,8	5,2	10,2	7,9		9,7	7,9		8,8	7,6	10	
11	6,8	5,9	4,5	8	6,4	4,7	9,2	6,8	4,9	9,9	7,1	5	10,1	7,4	5,1	9,9	7,6	5,1	9,5	7,7	5,2	8,5	7,2	11	
12	6	5,5	4,3	7,2	6	4,5	8,3	6,4	4,7	9,2	6,8	4,8	9,6	7	4,9	9,6	7,3	5	9,2	7,4	5,1	8,7	7,2	12	
14	4,9	4,8	4,1	6	5,3	4,3	7	5,8	4,4	7,8	6,1	4,5	8,6	6,4	4,6	8,9	6,6	4,7	8,8	6,8	4,8	8,2	6,8	14	
16	4,1	4,3	4	5	4,8	4,1	5,9	5,2	4,2	6,8	5,6	4,3	7,4	5,9	4,4	8,1	6,1	4,5	8,3	6,3	4,6	7,8	6,4	16	
18	3,6	4	1,5	4,3	4,4	4	5,1	4,8	4,1	5,9	5,1	4,1	6,6	5,4	4,2	7,1	5,7	4,3	7,6	5,9	4,4	7,5	6	18	
20				3,8	4,1	4	4,5	4,4	4	5,2	4,8	4	5,8	5,1	4,1	6,4	5,3	4,2	6,8	5,5	4,2	7	5,6	20	
22				3,5	4		4	4,2	3,9	4,6	4,5	4	5,2	4,7	4	5,7	5	4,1	6,2	5,2	4,1	6,4	5,3	22	
24							3,7	4	2,3	4,2	4,2	3,9	4,7	4,5	4	5,2	4,7	4	5,6	4,9	4,1	5,9	5	24	
26							3,4	3,5		3,8	4,1	3,9	4,3	4,3	3,9	4,7	4,5	3,9	5,1	4,7	4	5,4	4,8	26	
28										3,6	4		4	4,1	3,9	4,4	4,3	3,9	4,7	4,4	3,9	4,9	4,6	4	28
30													3,7	4	2,9	4	4,2	3,9	4,4	4,3	3,9	4,4	4,4	3,9	30
32													3,5	4		3,8	4,1	3,9	4	4,1	3,9	3,9	4	3,9	32
34																3,6	3,9	2	3,6	3,7	3,7	3,5	3,6	3,7	34
36																3,4	3,5		3,2	3,3	3,2	3,3	3,2	3,3	36
38																			2,9	2,9		3	3,1	3,1	38
40																			2,6	2,6		2,7	2,7	2,4	40
42																						2,4	2,5		42
44																						2,2	2,2		44

L_271_002_01801_00_000 / 01841_00_000

	41,2 m 9,5 m			44,9 m 9,5 m			48,7 m 9,5 m			51,9 m 9,5 m			52,4 m 9,5 m			55,6 m 9,5 m			56,1 m 9,5 m			59,4 m 9,5 m			60 m 9,5 m			
	0°	20°	40°	0°	20°	40°	0°	20°	40°	0°	20°	40°	0°	20°	40°	0°	20°	40°	0°	20°	40°	0°	20°	40°	0°	20°	40°	
8	7,7																									8		
9	7,7			5,9																							9	
10	7,7			5,9			4,7																				10	
11	7,6	6,9		5,9			4,7			3,2			3,8														11	
12	7,5	6,8		5,9	5,8		4,7			3,2			3,8			2,9			3,1								12	
14	7,3	6,5	4,8	5,9	5,7		4,7	4,7		3,2			3,8	3,8		2,9			3,1			2,6			2,5		14	
16	7	6,2	4,6	5,7	5,5	5,2	4,6	4,6	4,6	3,1	3,1		3,8	3,8		2,9	2,8		3,1	3		2,6	2,6		2,5		16	
18	6,7	5,9	4,4	5,4	5,3	5	4,4	4,4	4,3	3	3	2,9	3,6	3,6	3,6	2,9	2,8	2,8	3	3	3	2,6	2,6		2,5	2,5		18
20	6,1	5,6	4,3	5	4,9	4,9	4,2	4,1	4,1	2,9	2,8	2,8	3,5	3,5	3,5	2,8	2,7	2,7	3	2,9	2,9	2,5	2,5	2,6	2,5	2,5	2,5	20
22	5,5	5,3	4,2	4,6	4,5	4,5	3,9	3,9	3,9	2,7	2,7	2,7	3,4	3,3	3,3	2,7	2,6	2,6	2,9	2,8	2,8	2,5	2,5	2,5	2,4	2,4	2,5	22
24	5	4,9	4,1	4,3	4,2	4,2	3,7	3,7	3,7	2,6	2,5	2,5	3,2	3,2	3,2	2,5	2,5	2,5	2,8	2,7	2,7	2,4	2,4	2,4	2,4	2,4	2,4	24
26	4,6	4,6	4	4	4	4	3,4	3,4	3,5	2,5	2,4	2,4	3	3	3	2,4	2,4	2,4	2,6	2,6	2,6	2,3	2,3	2,3	2,3	2,3	2,3	26
28	4,2	4,2	4	3,7	3,7	3,7	3,2	3,2	3,3	2,3	2,3	2,3	2,8	2,9	2,9	2,3	2,3	2,3	2,5	2,5	2,5	2,2	2,2	2,2	2,2	2,2	2,2	28
30	4	3,9	3,9	3,4	3,5	3,5	3	3	3,1	2,2	2,2	2,2	2,7	2,7	2,7	2,2	2,2	2,2	2,4	2,4	2,4	2,1	2,1	2,1	2,1	2,1	2,1	30
32	3,8	3,6	3,7	3,2	3,2	3,3	2,8	2,9	2,9	2	2	2,1	2,5	2,5	2,6	2	2	2,1	2,3	2,3	2,3	2	2	2	2	2	2	32
34	3,4	3,5	3,4	3	3	3	2,7	2,7	2,7	1,9	1,9	1,9	2,4	2,4	2,4	1,9	1,9	2	2,1	2,1	2,2	1,9	1,9	1,9	1,9	1,9	1,9	34
36	3	3,2	3,3	2,8	2,8	2,8	2,5	2,5	2,6	1,7	1,8	1,8	2,2	2,3	2,3	1,8	1,8	1,8	2	2	2,1	1,8	1,8	1,8	1,8	1,8	1,8	36
38	2,7	2,8	2,9	2,5	2,6	2,6	2,3	2,4	2,4	1,6	1,6	1,7	2,1	2,1	2,2	1,7	1,7	1,7	1,9	1,9	2	1,7	1,7	1,7	1,7	1,7	1,7	38
40	2,4	2,5	2,5	2,2	2,3	2,4	2,1	2,2	2,2	1,5	1,5	1,6	2	2	2	1,5	1,6	1,6	1,8	1,8	1,9	1,6	1,6	1,6	1,6	1,6	1,6	40
42	2,1	2,2	2,2	2,1	2,1	2,1	1,9	2	2,1	1,4	1,4	1,4	1,8	1,9	1,9	1,4	1,5	1,5	1,7	1,7	1,7	1,5	1,5	1,5	1,5	1,5	1,5	42
44	2	2		2	2	2	1,8	1,8	1,8	1,3	1,3	1,3	1,7	1,8	1,8	1,4	1,4	1,4	1,6	1,6	1,6	1,4	1,4	1,4	1,4	1,4	1,4	44
46	1,9	1,9		1,7	1,8	1,8	1,7	1,7	1,7	1,2	1,2	1,2	1,6	1,6	1,7	1,3	1,3	1,3	1,5	1,5	1,6	1,3	1,3	1,3	1,3	1,3	1,3	46
48	1,8	1,8		1,6	1,6		1,5	1,6	1,7	1,1	1,1	1,1	1,5	1,5	1,5	1,2	1,2	1,2	1,4	1,4	1,5	1,2	1,2	1,3	1,2	1,2	1,3	48
50				1,5	1,6		1,4	1,4	1,4	1	1	1	1,3	1,4	1,4	1,1	1,1	1,1	1,2	1,3	1,3	1,1	1,2	1,2	1,1	1,2	1,2	50
52				1,4			1,3	1,3		0,9	0,9	1	1,2	1,2	1,2	1	1	1,1	1	1,1	1,1	1	1,1	1,1	0,9	1	1,1	52
54							1,2	1,2		0,9	0,9		1	1,1		0,9	1	1	0,8	0,9	0,9	0,8	0,9	0,9	0,8	0,9	0,9	54
56										0,8	0,8		0,9	0,9		0,9	0,9	0,9	0,6	0,7	0,7	0,6	0,7	0,7		0,7	0,7	56
58										0,7	0,8		0,7	0,7		0,7	0,8											58

L_271_002_01801_00_000 / 01841_00_000

Safety first.
McLeod first.

90

Tonne

All Terrain

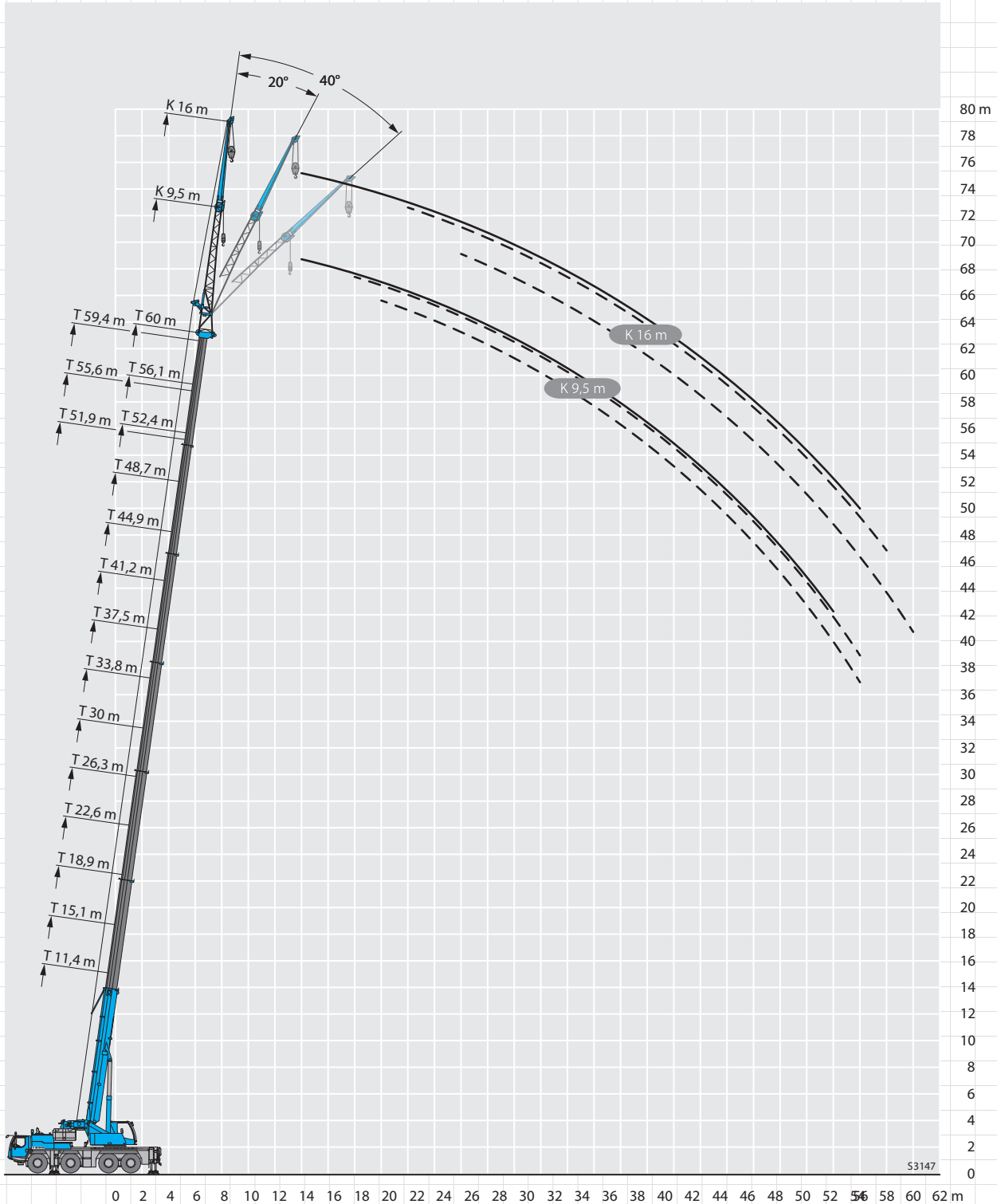
90

Tonne

All Terrain

90 Tonne Working Range

22.5 Tonne FULL Counterweight + 16m Fly
Requires Delivery of Counterweight



**Safety first.
McLeod first.**

90

Tonne

All Terrain

90

Tonne

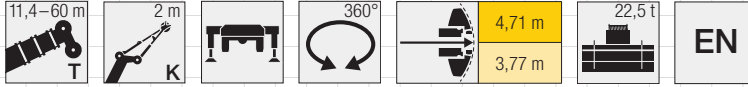
All Terrain

Panel Jib

90 Tonne Runner Rating Chart

22.5 Tonne FULL Counterweight + 2m Runner

Requires Delivery of Counterweight



	11,4 m 2 m				15,1 m 2 m				18,9 m 2 m				19,5 m 2 m				22,6 m 2 m				23,2 m 2 m									
	0°	20°	40°	60°	0°	20°	40°	60°	0°	20°	40°	60°	0°	20°	40°	60°	0°	20°	40°	60°	0°	20°	40°	60°						
3,5			24,7	19,8			24,7	19,8			24,7	19,8			18,5	17,7			24,7					3,5						
4			24,7	19,8			24,7	19,8			24,7	19,8			17,6	16,7			24,7	19,8			17,3	4						
4,5			24,7	19,8			24,7	19,8			24,7	19,8			16,6	15,8			24,7	19,8			16,5	15,6	4,5					
5			24,7	19,5			24,7	19,8			24,7	19,8			15,6	14,9			24,7	19,8			15,7	15	5					
6			24,7	24,7	18,6			24,7	19,8			24,7	19,8		14	13,4			24,7	19,8			14,4	13,7	6					
7			24,7	24,7	17,8			24,7	19,1			24,7	19,8		12,6	12,2			24,7	19,8			13,2	12,6	7					
8			24,7	24,7	17,2			24,7	24,7	18,4			24,7	19,5			11,5	11,1		24,7	19,8			12,1	11,7	8				
9			24,7	24,7	16,9			24,7	24,7	17,8			24,7	18,9			10,5	10,2		24,7	19,7			11,1	10,8	9				
10			24,1	24,3	24,4	16,9			24,5	24,7	17,3			24,2	24,3	18,4			10	9,7	9,5			24,5	19,2	10				
11			19,8	21,5	21,6	16,6			21,9	22	17			21,7	21,9	17,9			9,3	8,9	8,8			21,9	18,8	11				
12									19,4	19,5	19,6	16,9			19,7	19,8	17,5			8,6	8,3	8,1			19,7	19,9	12			
14									15,8	15,9	15,9	15,9			16,1	16,2	16,2			7,4	7,2	7,1			16	16,2	16,2	14		
16															13,3	13,4	13,4	13,5		6,7	6,5	6,4	6,3			13,3	13,4	13,5	16	
18															11,5	11,5	11,4	11,5		5,9	5,8	5,7	5,7			11,6	11,6	11,7	11,7	18
20																														20
22																														22

↑ 271_004_00601_00_000 / 00641_00_000

	26,3 m 2 m				26,9 m 2 m				27,6 m 2 m				30 m 2 m				31,3 m 2 m				33,8 m 2 m								
	0°	20°	40°	60°	0°	20°	40°	60°	0°	20°	40°	60°	0°	20°	40°	60°	0°	20°	40°	60°	0°	20°	40°	60°					
4			24,7																										4
4,5			24,7	19,8			12,4																						4,5
5			24,7	19,8			11,9	11,4				11,6			24,7														5
6			24,7	19,8			10,8	10,4				10,5	10,2		24,7	19,8													6
7			24,7	19,8			9,8	9,5				9,6	9,3		24,7	19,8													7
8			24,7	19,8			9	8,7				8,8	8,6		24	19,8													8
9			24,7	19,8			8,3	8,1				8,1	7,9		23	19,8													9
10			24,1	19,8			7,6	7,5				7,5	7,3		22	19,8													10
11			22,1	19,5			7,1	6,9				6,9	6,8		21,1	19,8													11
12			19,7	19			6,6	6,5				6,5	6,3		19,3	19,2													12
14			15,9	16	16,1			5,7	5,6			5,6	5,5		16,3	16,3													14
16			13,7	13,8	13,8			5,1	5	5		5	4,9	4,9		12,6	13,5	13,6											16
18			11,5	11,6	11,6			4,5	4,5	4,4		4,4	4,4	4,4		11,4	11,4	11,4											18
20			9,8	9,8	9,9			4,1	4	4		4	4	4		9,6	9,6	9,7											20
22			8,3	8,4	8,4	8,4		3,8	3,7	3,7	3,7		3,7	3,7	3,6	3,6													22
24			7,2	7,2	7,3	7,3		3,5	3,4	3,4	3,5		3,4	3,4	3,4	3,4													24
26								3,3	3,2	3,2	3,3		3,2	3,1	3,2	3,2													26
28																													28
30																													30
32																													32

↑ 271_004_00601_00_000 / 00641_00_000



90

Tonne

All Terrain

90

Tonne

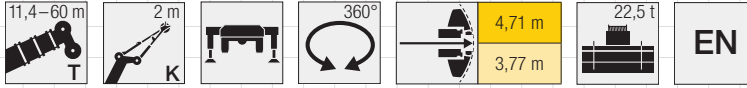
All Terrain

Panel Jib

90 Tonne Runner Rating Chart

22.5 Tonne FULL Counterweight + 2m Runner

Requires Delivery of Counterweight



Jib T	35 m 2 m				35,7 m 2 m				37,5 m 2 m				39,4 m 2 m				41,2 m 2 m				43,1 m 2 m				Jib K			
	0°	20°	40°	60°	0°	20°	40°	60°	0°	20°	40°	60°	0°	20°	40°	60°	0°	20°	40°	60°	0°	20°	40°	60°				
7			8,8	8,7			8,6			17,1														7				
8			8,2	8,1			8	7,9			16,9	17,1			7,8	7,6			13,5	9,3				8				
9			7,6	7,5			7,4	7,3			16,7	16,9			7,3	7,2			13,2	13,3			6,8	6,2	9			
10			7,1	7			6,9	6,8			16,4	16,6			6,9	6,8			12,7	12,7			6,5	6	10			
11			6,6	6,5			6,4	6,4			15,8	15,8			6,5	6,4			12,1	12,1			6,2	5,7	11			
12			6,2	6,1			6	6			14,9	14,9			6,1	6			11,4	11,4			5,8	5,4	12			
14			5,4	5,4			5,3	5,2			13,3	13,3			5,4	5,4			10,1	10,1			5,3	4,9	14			
16			4,8	4,7			4,7	4,6			11,9	11,9			4,8	4,8			9,3	9,1			4,8	4,5	16			
18			4,2	4,2			4,2	4,2			10,6	10,7			4,4	4,3			8,6	8,5			4,3	4,1	18			
20			3,8	3,8			3,8	3,8			9	9,1			4	4			8,1	7,9			4	3,9	20			
22			3,5	3,5			3,4	3,5			7,8	7,8	7,8		3,6	3,7	3,7		7,5	7,4			3,7	3,6	22			
24			3,2	3,3			3,2	3,2			7	6,9	6,9		3,4	3,4	3,4		6,7	6,7	6,8		3,4	3,4	24			
26			3	3			2,9	2,9			6	6	6,1		3,1	3,2	3,2		5,7	5,8	5,8		3,1	3,2	3,1	26		
28			2,8	2,8			2,7	2,7			5,2	5,2	5,2		2,9	3	3		4,9	4,9	5		2,9	2,9	2,9	28		
30			2,6	2,6			2,5	2,5			4,5	4,5	4,5	4,5	2,6	2,7	2,8	2,8		4,2	4,2	4,3		2,7	2,7	2,7	30	
32			2,4	2,4			2,4	2,4			3,9	4	4	4	2,6	2,6	2,6	2,6		3,7	3,8	3,8		2,5	2,5	2,5	32	
34			2,3	2,3			2,2	2,2			3,5	3,5	3,5	3,5	2,4	2,4	2,5	2,5		3,6	3,5	3,6	3,6	2,3	2,4	2,4	34	
36											3,3	3,3	3,3	3,4	2,3	2,3	2,3	2,3		3,2	3,3	3,3	3,3	2,2	2,2	2,2	2,2	36
38															2,2	2,2	2,2	2,3		2,9	2,9	2,9	2,9	2,1	2,1	2,1	2,1	38
40																				2,6	2,6	2,6	2,6	1,9	1,9	2	1,9	40
42																								1,8	1,8	1,9	1,8	42

t_271_004_00601_00_000 / 00641_00_000

Jib T	43,8 m 2 m				44,9 m 2 m				47,5 m 2 m				48,7 m 2 m				51,3 m 2 m				51,9 m 2 m				Jib K					
	0°	20°	40°	60°	0°	20°	40°	60°	0°	20°	40°	60°	0°	20°	40°	60°	0°	20°	40°	60°	0°	20°	40°	60°						
9			6,7	6,1			10,3	8,5			5,7															9				
10			6,4	5,9			10	10,1			5,6	5,5			8	7			5				4,9			10				
11			6,1	5,6			9,7	9,7			5,4	5,4			7,8	7,9			4,9	4,9			4,8	4,8		11				
12			5,8	5,4			9,4	9,4			5,2	5,1			7,6	7,7			4,8	4,8			4,7	4,7		12				
14			5,2	4,9			8,6	8,6			4,8	4,7			7,2	7,2			4,5	4,5			4,4	4,4		14				
16			4,7	4,5			7,8	7,8			4,4	4,4			6,6	6,6			4,2	4,2			4,2	4,1		16				
18			4,3	4,1			7,1	7,1			4,1	4,1			6	6			4	4			3,9	3,9		18				
20			4	3,8			6,3	6,3			3,8	3,8			5,5	5,5			3,8	3,7			3,7	3,7		20				
22			3,7	3,6			5,7	5,7			3,6	3,6			5	5			3,5	3,5			3,4	3,4		22				
24			3,4	3,4			5,1	5,2			3,4	3,4			4,6	4,6			3,3	3,3			3,2	3,2		24				
26			3,1	3,2			4,5	4,7	4,7			3,2	3,2			4,2	4,2			3,1	3,1			3	3		26			
28			2,9	2,9			4,2	4,3	4,3			3	3	3			3,5	3,9	3,9			2,9	2,9		2,8	2,8		28		
30			2,7	2,7			4	4,1	4			2,8	2,8	2,8			3,3	3,6	3,6			2,7	2,7	2,7		2,6	2,6		30	
32			2,5	2,5			3,8	3,8	3,8			2,7	2,6	2,7			3,2	3,3	3,3			2,5	2,5	2,5		2,4	2,4		32	
34			2,4	2,4			3,4	3,4	3,4			2,5	2,5	2,5			3	3,1	3,1			2,3	2,3	2,3		2,2	2,2		34	
36			2,2	2,2			3	3	3			2,4	2,3	2,3			2,9	3	3			2,1	2,2	2,2		2,1	2,1		36	
38			2,1	2,1			2,7	2,7	2,7			2,2	2,2	2,2			2,7	2,7	2,7			2	2	2		1,9	1,9		38	
40			1,9	2			2,6	2,6	2,6			2,1	2,1	2,1			2,3	2,4	2,4	2,4			1,9	1,9	1,9		1,8	1,8		40
42			1,8	1,9			2,4	2,4	2,4			2	2	2			2,2	2,2	2,2	2,2			1,7	1,8	1,7		1,7	1,7		42
44							2,1	2,1	2,1			1,9	1,9	1,9			2,1	2,1	2,1	2,1			1,6	1,6	1,6		1,5	1,6		44
46												1,8	1,8	1,8			1,9	1,9	1,9	1,9			1,5	1,5	1,5		1,4	1,5		46
48																	1,7	1,7	1,7	1,7			1,4	1,4	1,4		1,4	1,4		48
50																							1,4	1,4	1,4		1,3	1,3		50

t_271_004_00601_00_000 / 00641_00_000



90

Tonne

All Terrain

90

Tonne

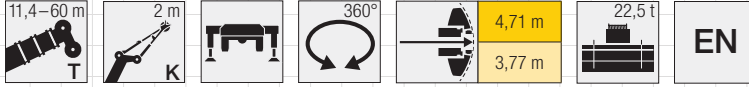
All Terrain

Panel Jib

90 Tonne Runner Rating Chart

22.5 Tonne FULL Counterweight + 2m Runner

Requires Delivery of Counterweight



	52,4 m 2 m				55,6 m 2 m				56,1 m 2 m				59,4 m 2 m				60 m 2 m				
	0°	20°	40°	60°	0°	20°	40°	60°	0°	20°	40°	60°	0°	20°	40°	60°	0°	20°	40°	60°	
10			5,9																		10
11			5,8	5,8			4,3				4,6										11
12			5,7	5,7			4,3	4,3			4,6	4,6			3,8				3,7		12
14			5,5	5,5			4,2	4,2			4,4	4,4			3,7	3,8			3,6	3,7	14
16			5,2	5,2			4	4			4,2	4,3			3,7	3,7			3,6	3,6	16
18			4,8	4,8			3,8	3,8			4,1	4,1			3,6	3,6			3,5	3,5	18
20			4,5	4,5			3,6	3,6			3,9	3,9			3,4	3,4			3,4	3,4	20
22			4,1	4,2			3,4	3,4			3,7	3,7			3,2	3,3			3,2	3,2	22
24			3,9	3,9			3,2	3,2			3,5	3,5			3,1	3,1			3	3,1	24
26			3,7	3,7			3	3			3,3	3,3			2,9	2,9			2,9	2,9	26
28			3,4	3,4			2,8	2,8			3,1	3,1			2,7	2,7			2,7	2,7	28
30			3,2	3,2			2,6	2,6			2,9	2,9			2,6	2,6			2,6	2,6	30
32		2,7	3	3			2,4	2,5			2,8	2,8			2,4	2,4			2,4	2,4	32
34		2,6	2,8	2,8			2,3	2,3			2,6	2,6			2,3	2,3			2,3	2,3	34
36		2,4	2,6	2,6			2,1	2,2			2,5	2,5			2,2	2,2			2,2	2,2	36
38		2,3	2,5	2,5			2	2			2,3	2,3			2	2,1			2,1	2,1	38
40		2,1	2,4	2,4			1,9	1,9			2,2	2,2			1,9	1,9			1,9	1,9	40
42		2	2,2	2,2			1,8	1,8			2	2			1,8	1,8			1,8	1,8	42
44		1,9	1,9	1,9			1,7	1,7			1,8	1,8			1,7	1,7			1,7	1,7	44
46		1,8	1,8	1,8			1,6	1,6			1,6	1,6			1,6	1,6			1,6	1,6	46
48		1,6	1,6	1,6			1,5	1,5			1,4	1,4			1,4	1,4			1,4	1,4	48
50		1,4	1,4	1,4			1,4	1,4			1,2	1,2			1,2	1,2			1,2	1,2	50
52							1,2	1,2			1	1			1	1			1	1	52
54							1	1							0,8	0,8					54

t_271_004_00601_00_000 / 00641_00_000

**Safety first.
McLeod first.**

90

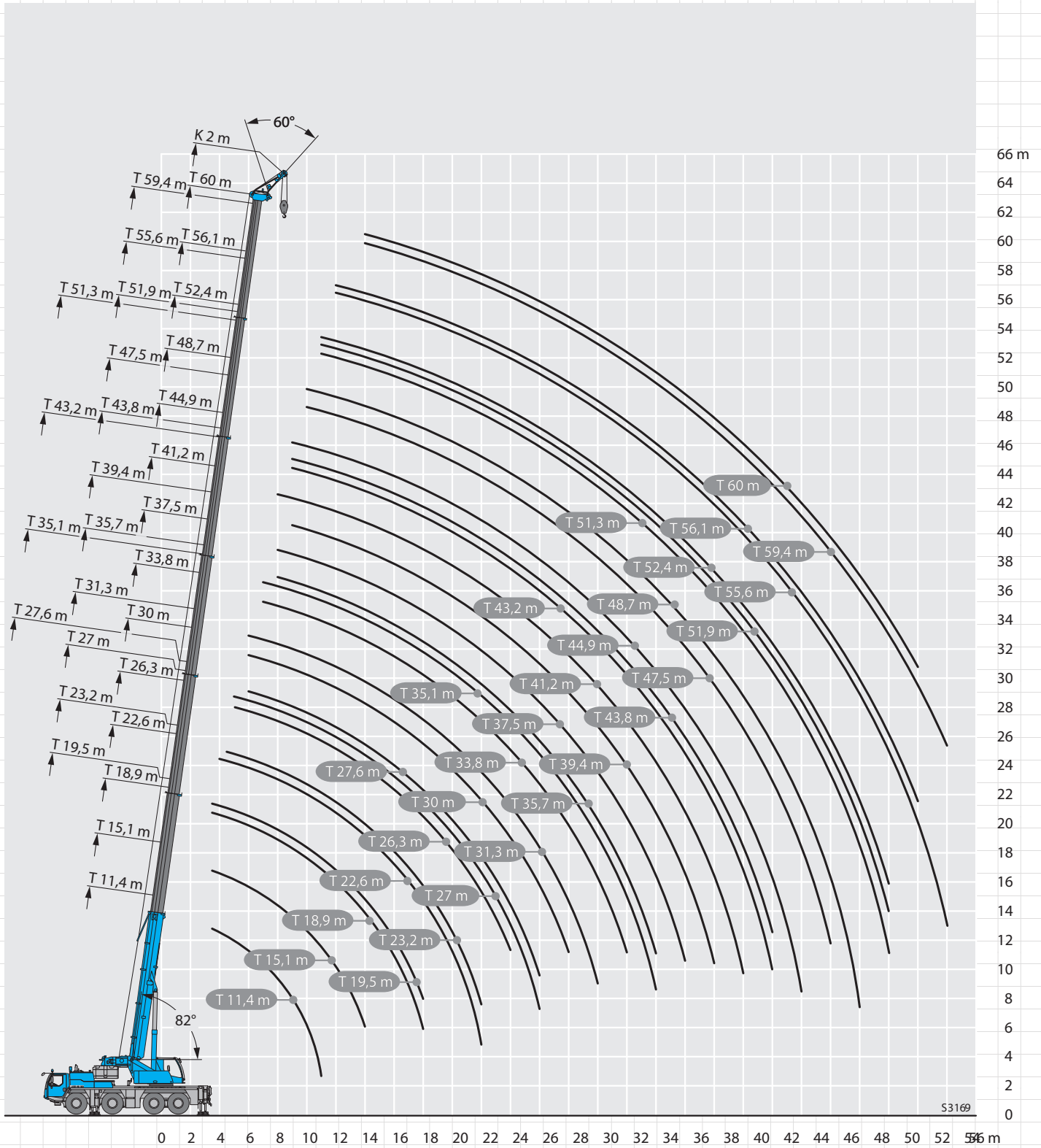
Tonne

All Terrain

90 Tonne

All Terrain

Panel Jib 90 Tonne Working Range 22.5 Tonne FULL Counterweight + 2m Runner Requires Delivery of Counterweight



**Safety first.
McLeod first.**

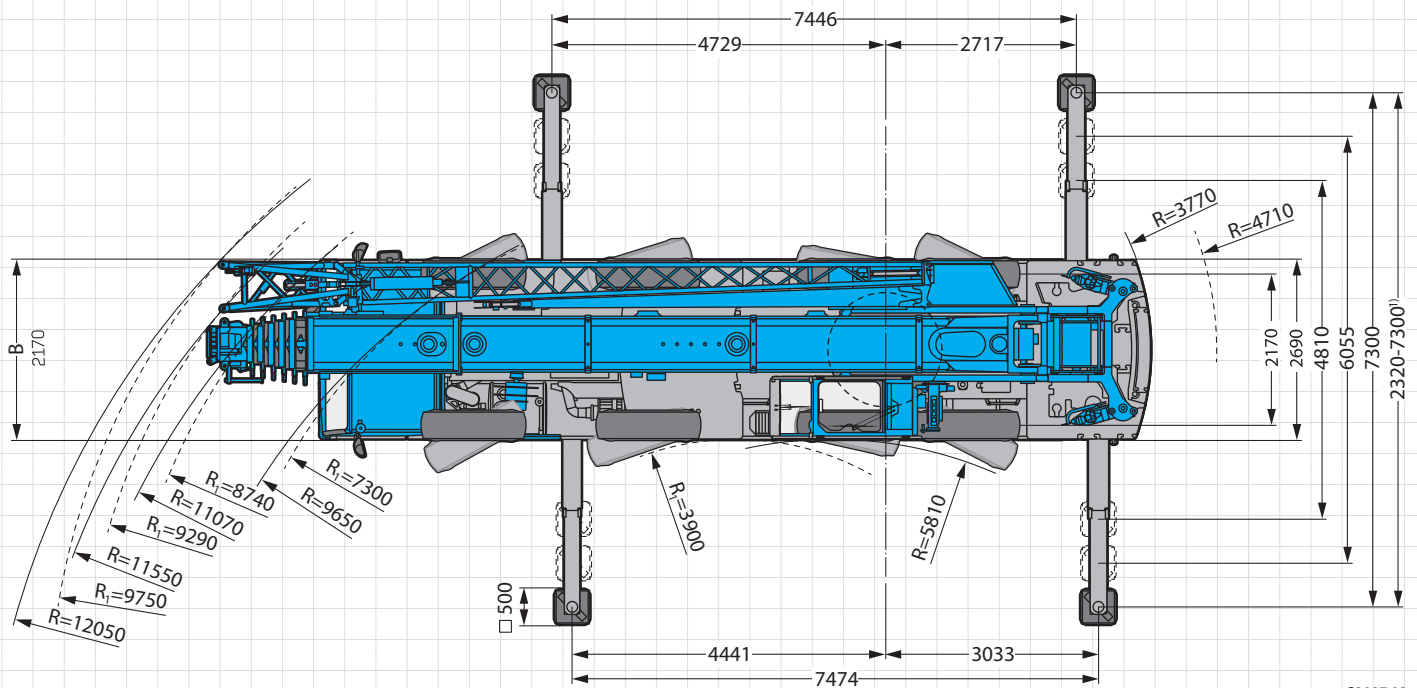
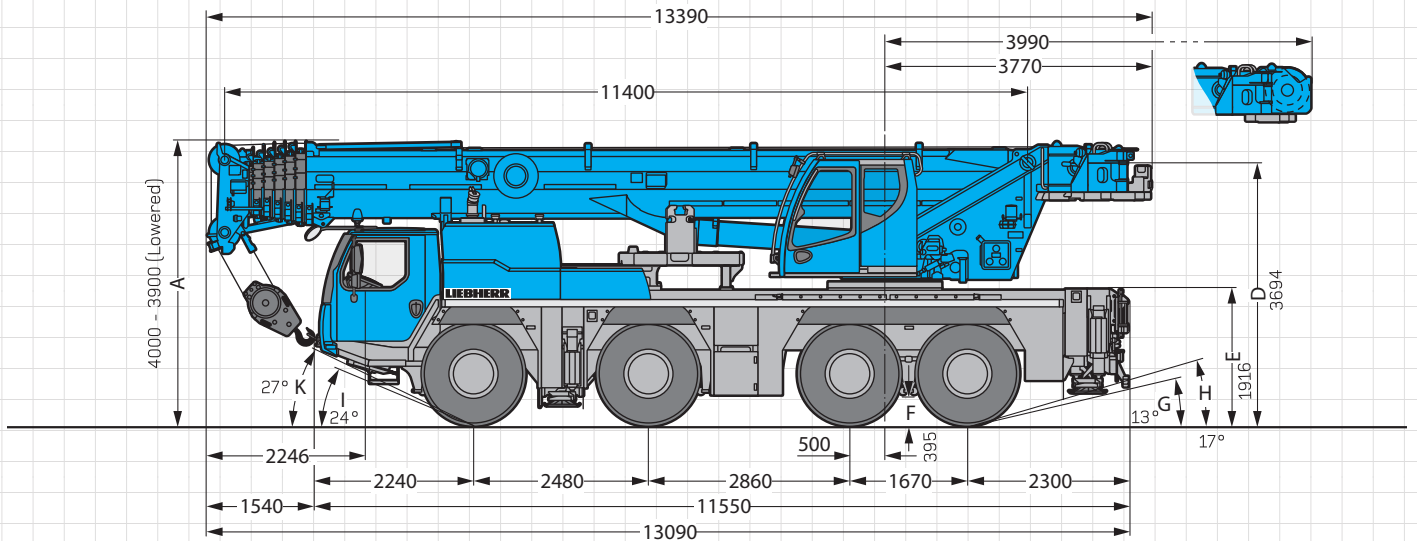
90 Tonne
All Terrain

90

Tonne

All Terrain

90 Tonne Dimensions



53087.02



90

Tonne

All Terrain