

# 350

## Tonne

All Terrain



# MCLEOD

CRANES | HIABS | TRANSPORT  
DRILLING RIG LOGISTICS  
LIFT ENGINEERING & CONSULTANCY

Demag AC350-6

**Lift Capacity:** 350.0 Tonne  
**Boom Length:** 64.0 m  
**Fly Length:** 20 - 74.0 m

**Main Hook Weight:** 1050 Kg  
**Aux Hook Weight:** 500 Kg  
**Line Pull:** 11.5 Tonne

## 350 Tonne Rating Chart

116,7 t		8,7 m x 8,5 m																		360°		ISO			
m		(0°)																							
		13,7	13,7	18,2	22,7	27,2	31,7	36,2	36,2*	40,7	40,7*	43,9	45,2*	48,4	49,7*	53,9	54,2*	58,4	58,7*	64,0	64,0*				
		t	t	t	t	t	t	t	t	t	t	t	t	t	t	t	t	t	t	t	t				
3	350,0**	-	-	-	-	-	-	-	-	-	-	-	-	-	-	-	-	-	-	-	-				
4	200,0	200,0	198,0	-	-	-	-	-	-	-	-	-	-	-	-	-	-	-	-	-	-				
5	184,0	168,5	169,0	168,5	161,0	-	-	-	-	-	-	-	-	-	-	-	-	-	-	-	-				
6	162,0	146,5	147,0	146,5	146,0	132,5	-	-	-	-	-	-	-	-	-	-	-	-	-	-	-				
7	142,5	129,0	129,5	129,5	128,5	125,5	100,0	106,0	-	83,3	-	-	-	-	-	-	-	-	-	-	-				
8	127,0	115,0	116,0	115,5	116,0	115,0	94,5	103,5	86,7	80,9	-	68,3	-	-	-	-	-	-	-	-	-				
9	113,5	103,5	104,5	104,0	105,0	103,5	89,1	100,5	80,7	78,6	-	66,6	-	54,9	-	46,2	-	-	-	-	-				
10	101,5	94,3	95,1	94,7	95,5	94,1	84,2	91,6	74,6	76,5	66,7	64,8	-	53,7	-	45,3	-	35,6	-	-	-				
12	89,7	86,2	87,0	86,7	87,5	86,1	79,3	83,7	69,6	74,4	62,6	63,3	53,3	52,6	-	44,4	-	34,8	-	27,3	-				
14	-	-	74,0	73,7	74,5	73,6	71,9	71,3	60,0	69,8	55,2	60,2	48,0	50,4	41,7	42,5	36,4	33,4	-	26,1	-				
16	-	-	63,6	63,7	64,6	63,8	63,9	61,9	53,7	60,5	48,6	57,7	43,8	48,3	38,1	40,7	33,9	32,1	28,0	25,1	-				
18	-	-	45,4	55,9	56,7	56,1	56,5	54,4	47,3	53,1	44,0	52,5	39,8	46,6	35,1	39,1	31,5	30,8	26,2	24,1	-				
20	-	-	-	49,0	49,8	50,5	49,8	48,1	42,2	47,2	39,4	46,6	36,5	44,8	32,3	37,7	29,2	29,7	24,5	23,1	-				
22	-	-	-	37,1	44,1	44,9	44,1	42,4	38,6	41,9	35,2	41,7	33,1	41,5	30,2	36,3	27,2	28,7	23,1	22,3	-				
24	-	-	-	-	38,3	40,2	39,4	37,7	34,9	37,2	32,5	37,3	29,8	37,4	28,0	34,9	25,5	27,6	21,6	21,5	-				
26	-	-	-	-	31,7	36,3	35,4	33,7	31,5	33,2	29,8	33,3	27,7	33,7	25,9	33,3	23,9	26,6	20,5	20,7	-				
28	-	-	-	-	-	32,0	31,8	30,0	29,8	29,5	27,0	29,7	25,7	30,1	24,2	30,7	22,3	25,8	19,4	19,9	-				
30	-	-	-	-	-	26,2	28,6	26,9	28,2	26,4	24,6	26,5	23,7	26,9	22,6	27,6	20,8	25,0	18,3	19,3	-				
32	-	-	-	-	-	11,8	25,8	23,6	26,6	23,7	22,9	23,8	21,6	24,2	21,0	24,9	19,7	24,3	17,1	18,7	-				
34	-	-	-	-	-	-	23,0	19,1	24,2	21,4	21,2	21,5	20,1	21,9	19,4	22,5	18,6	23,1	16,3	18,1	-				
36	-	-	-	-	-	-	-	-	11,8	-	22,1	19,0	19,8	19,4	18,7	19,7	17,8	20,3	17,4	20,9	15,5				
38	-	-	-	-	-	-	-	-	-	-	19,0	15,4	18,5	17,4	17,4	17,8	16,8	18,4	16,3	19,0	14,7				
40	-	-	-	-	-	-	-	-	-	-	-	-	17,7	15,7	16,1	16,0	15,7	16,7	15,3	17,3	13,9				
42	-	-	-	-	-	-	-	-	-	-	-	-	15,9	12,4	15,0	14,6	14,7	15,2	14,4	15,8	13,1				
44	-	-	-	-	-	-	-	-	-	-	-	-	12,9	9,0	14,3	13,1	13,6	13,7	13,6	14,3	12,3				
46	-	-	-	-	-	-	-	-	-	-	-	-	-	-	13,6	10,6	12,7	12,5	12,7	13,1	11,7				
48	-	-	-	-	-	-	-	-	-	-	-	-	-	-	11,6	8,0	12,1	11,3	11,9	11,9	11,1				
50	-	-	-	-	-	-	-	-	-	-	-	-	-	-	-	-	11,5	9,3	11,2	10,9	10,5				
52	-	-	-	-	-	-	-	-	-	-	-	-	-	-	-	-	10,0	7,3	10,6	9,9	9,9				
54	-	-	-	-	-	-	-	-	-	-	-	-	-	-	-	-	-	-	10,0	8,3	9,2				
56	-	-	-	-	-	-	-	-	-	-	-	-	-	-	-	-	-	-	8,8	6,7	8,8				
58	-	-	-	-	-	-	-	-	-	-	-	-	-	-	-	-	-	-	-	-	8,3				
60	-	-	-	-	-	-	-	-	-	-	-	-	-	-	-	-	-	-	-	-	7,8				
																					5,8				
																					4,3				



The charts that have been included have been reproduced from manufacturer specifications, and while every effort has been made to ensure their accuracy, we do not accept any responsibility for errors or omissions.

# 350

## Tonne

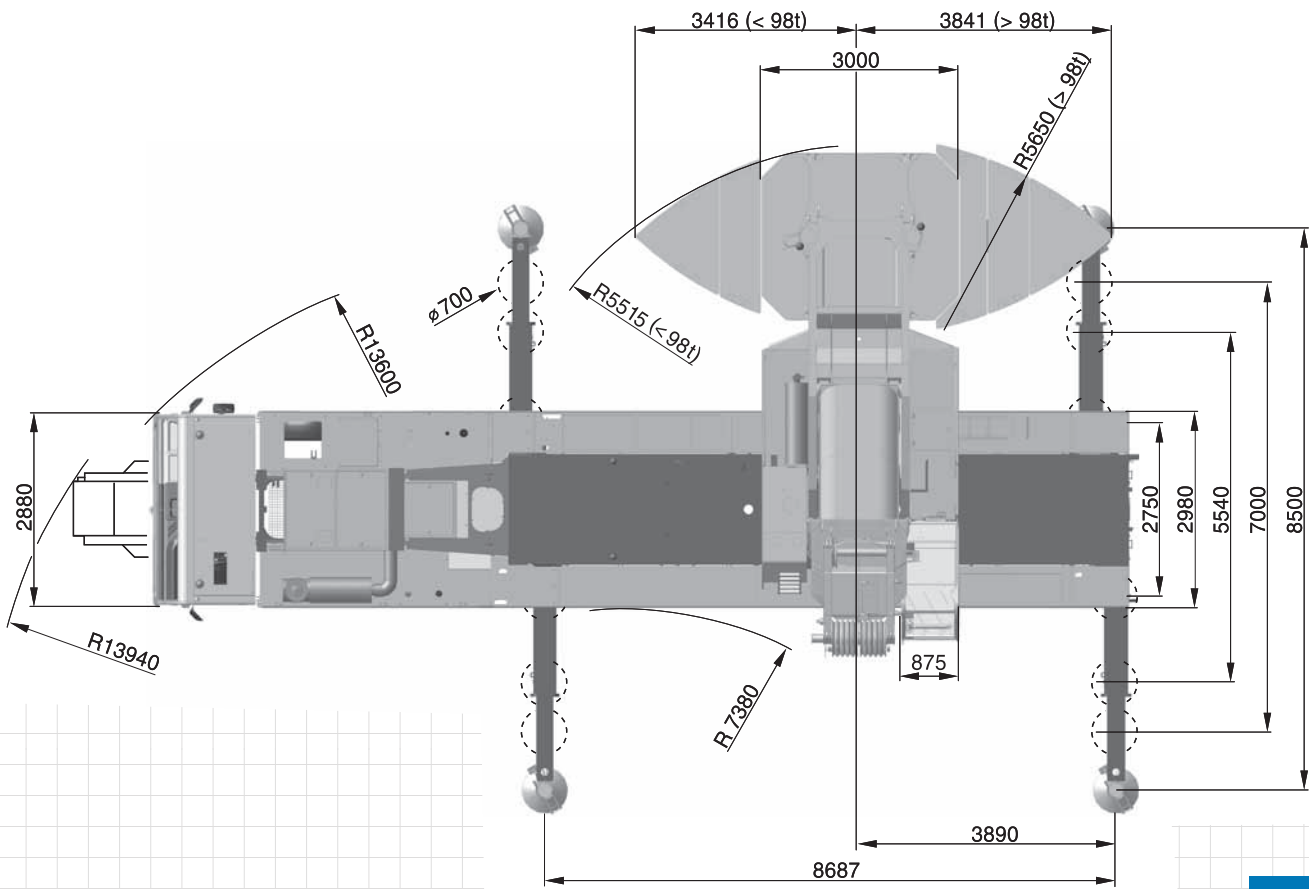
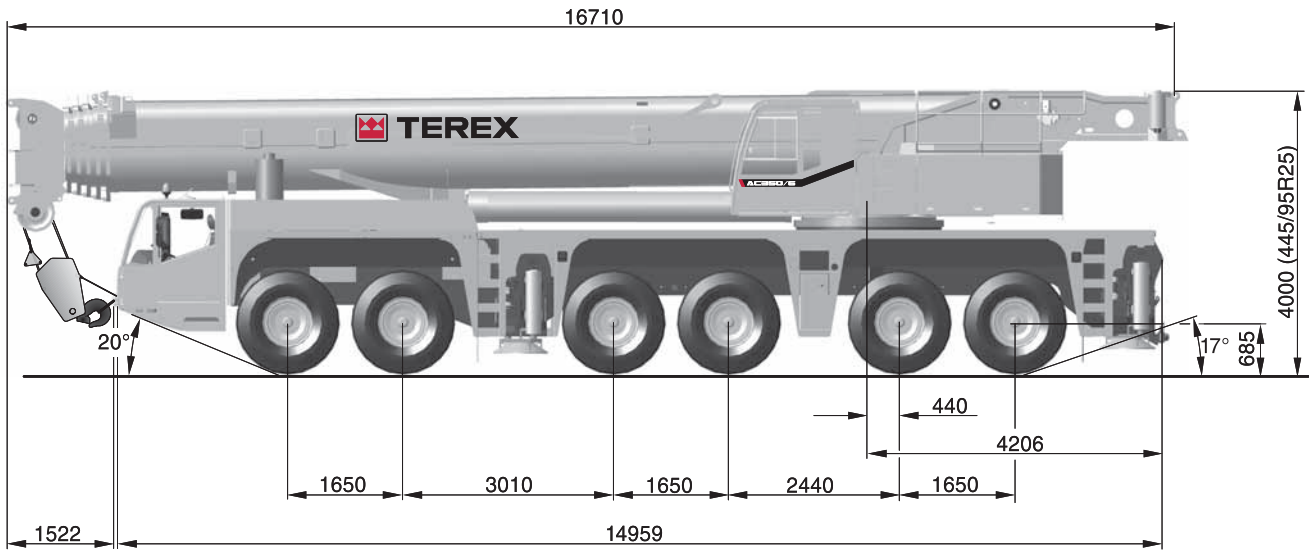
All Terrain

# 350

Tonne

All Terrain

## 350 Tonne Dimensions



**Safety first.  
McLeod first.**

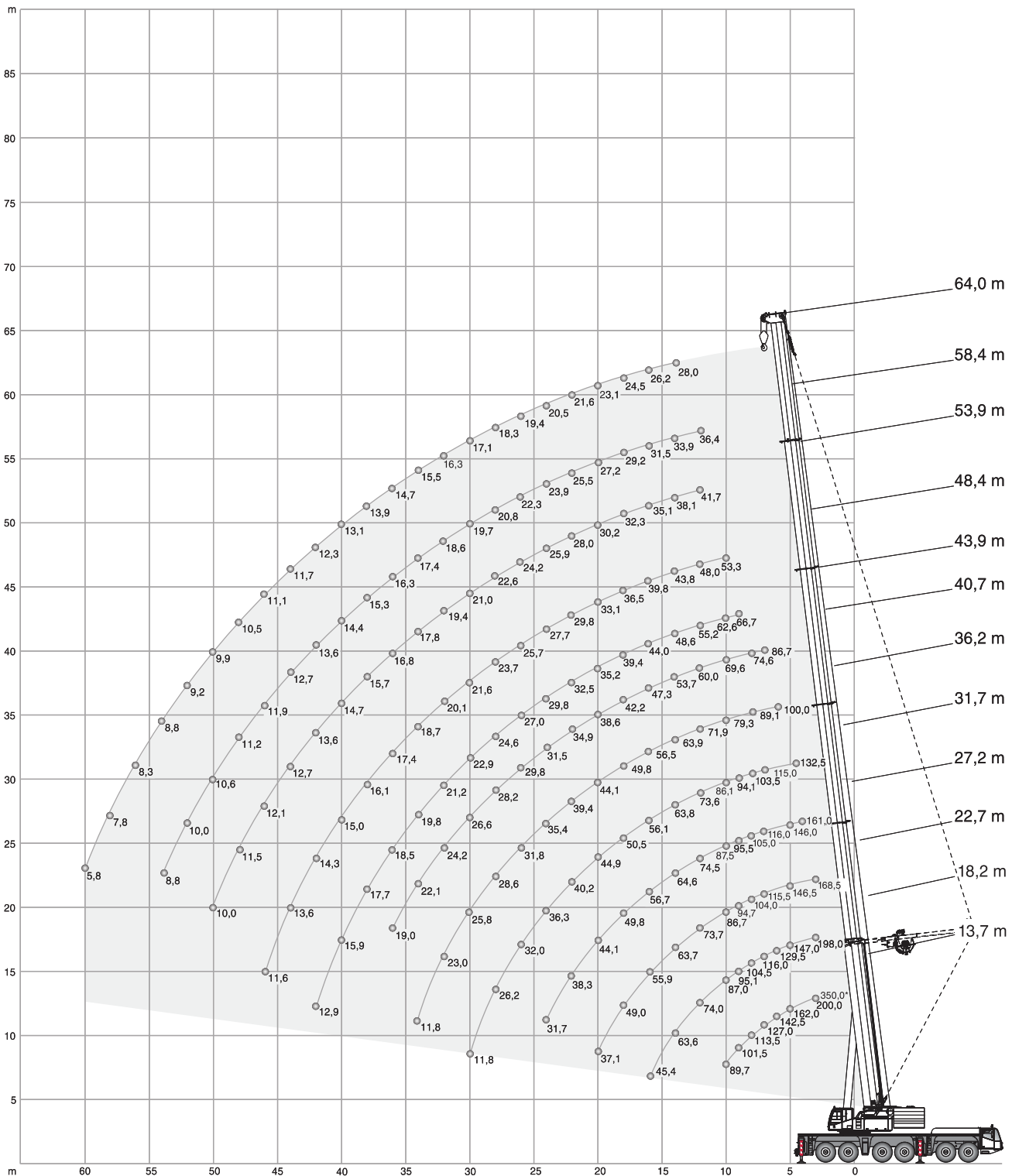
**350**  
Tonne  
All Terrain

# 350

## Tonne

All Terrain

### 350 Tonne Working Range



**Safety first.  
McLeod first.**

# 350

## Tonne

All Terrain