

# 250

## Tonne

All Terrain



# MCLEOD

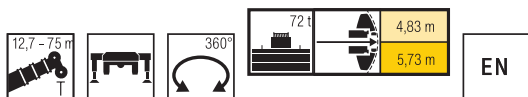
CRANES | HIABS | TRANSPORT  
DRILLING RIG LOGISTICS  
LIFT ENGINEERING & CONSULTANCY

### Liebherr LTM1230 5.1

**Lift Capacity:** 250.0 Tonne  
**Boom Length:** 75.0 m  
**Fly Length:** 4 - 43.0 m

**Main Hook Weight:** 1450 Kg (3 sheve)  
**Aux Hook Weight:** 500 Kg  
**Line Pull:** 10.5 Tonne

## 250 Tonne Rating Chart



**72 Tonne Counterweight**  
Four Support Trucks of Counterweight

	12,7m	16,7m	20,8m	24,8m	28,8m	32,9m	36,9m	40,9m	44,9m	
3	250	134	122,1	121,4						3
3,5	145,8	134	123,1	122	121,2					3,5
4	138,5	130,8	124,2	122,8	121,8	105,9				4
4,5	131,8	122,4	121,7	121,4	117,1	106,3				4,5
5	122,8	114,9	114,7	113,2	106,8	102,2	91,1			5
6	107,5	101,4	101,7	99,4	95,7	90,9	86,9	80		6
7	95,5	90,6	91,2	89,8	86,8	82,9	79,6	75,6	66,5	7
8	85,3	81,5	82,3	80,7	79,2	76	72,5	68,8	65,3	8
9	76	73,7	74,7	73,3	71,9	69,5	66,2	64	61,3	9
10	66,4	66,4	68,1	67,1	65,9	64	61	59,4	56,8	10
11	52,6	52,6	62,2	61,8	60,8	59	56,5	55,1	52,6	11
12			57,1	57	56,3	54,6	52,6	51,4	49	12
13			52,3	52,2	52,4	50,8	49,6	48,2	45,9	13
14			46,3	48,1	48,8	47,5	46,9	45,3	43,1	14
15			37,1	44,3	45	44,5	44,1	42,7	40,6	15
16				40,9	41,6	41,3	41,5	40,2	38,4	16
18				34,5	35,9	35,6	35,6	35,6	34,4	18
20					31,3	31,9	31,6	31,1	30,3	20
22						28,3	27,9	27,4	26,8	22
24						25,1	24,7	24,1	23,4	24
26							21,4	21,4	20,6	26
28								19,6	18,3	28
30									17,3	30
32									15,4	32
34									14,4	34
36										36
38									11,4	38
40										40
42										42

	48,9m	52,9m	56,9m	60,8m	64,8m	68,8m	69,6m	72,3m	74,1m	75 m	
8	39,2										8
9	42,1	34,9									9
10	40	34	28,8								10
11	38	32,9	28,3	23,8							11
12	36,1	31,9	27,4	23,5	19,7						12
13	34,3	30,8	26,4	22,8	19,5	16,4	15,3	12,5			13
14	32,6	29,7	25,5	22,1	19,2	16,2	15,6	12,7	12	11,7	14
15	31,1	28,4	24,6	21,4	18,8	15,9	15,4	12,6	11,9	11,6	15
16	29,7	27,2	23,7	20,7	18,2	15,6	15,1	12,3	11,7	11,4	16
18	27,2	25,1	22,1	19,4	17,2	14,9	14,4	11,9	11,3	11	18
20	25,3	23,2	20,7	18,2	16,2	14,3	13,8	11,4	10,8	10,6	20
22	23,5	21,5	19,4	17,1	15,3	13,6	13,2	10,9	10,4	10,2	22
24	21,7	19,9	18,1	16,1	14,5	12,9	12,6	10,4	9,9	9,7	24
26	19,9	18,5	16,9	15,1	13,7	12,3	12	9,9	9,4	9,3	26
28	18,3	17	15,7	14,1	12,9	11,6	11,3	9,5	8,9	8,8	28
30	16,3	15,7	14,6	13,3	12,1	10,9	10,7	9	8,4	8,3	30
32	14,9	14,3	13,8	12,4	11,4	10,3	10,1	8,6	7,9	7,9	32
34	13,4	13,1	13	11,6	10,7	9,7	9,6	8,2	7,5	7,4	34
36	12,1	12,2	11,9	10,9	10,1	9,2	9	7,9	7,1	7	36
38	11,4	11,4	10,8	10,2	9,5	8,6	8,5	7,5	6,7	6,6	38
40	10,7	10,4	9,7	9,6	9	8,2	8	7,2	6,3	6,2	40
42	9,8	9,4	8,8	8,8	8,5	7,7	7,6	6,9	5,9	5,8	42
44	9	8,6	8,2	8,1	8	7,3	7,2	6,6	5,6	5,4	44
46	7,6	8	7,8	7,7	7,5	6,9	6,8	6,3	5,3	5	46
48		7,7	7,2	7,1	6,9	6,5	6,5	6	5	4,7	48
50		6,6	6,8	6,6	6,3	6	6,1	5,7	4,7	4,4	50
52			6,5	6,3	6,3	5,7	5,4	5,5	4,4	4,1	52
54			5,6	5,8	5,3	4,9	4,9	5	4,2	3,9	54
56				5,3	4,9	4,4	4,4	4,5	4	3,6	56
58				4,5	4,5	4,1	4,1	4,2	3,8	3,4	58
60					4,2	3,7	3,8	3,8	3,6	3,2	60
62						3,2	3,4	3,5	3,4	3	62
64							3,1	3,1	3,1	2,8	64
66							2,2	2,7	2,9	2,7	66
68									2,6	2,4	68
70									1,5	2,1	70
72										1,5	72



The charts that have been included have been reproduced from manufacturer specifications, and while every effort has been made to ensure their accuracy, we do not accept any responsibility for errors or omissions.

# 250

## Tonne

All Terrain

# 250

Tonne

All Terrain

## 250 Tonne Rating Chart



### 0.0 Tonne Counterweight

Zero Counterweight



Zero Packs

Stabilisers - 9.3m x 8.1V7.4m

	16.7m	28.8m	36.7m	48.8m	56.9m	66.2m	75m	
3	122.1	-	-	-	-	-	-	3
4	111.6	76.4	-	-	-	-	-	4
5	72.8	54.1	-	-	-	-	-	5
6	49.5	41.5	36.3	-	-	-	-	6
7	36.6	32.7	29.3	-	-	-	-	7
8	28.4	26.6	24.1	-	-	-	-	8
9	22.8	22	20.3	-	-	-	-	9
10	18.6	18.7	17.3	-	-	-	-	10
11	15.5	16	14.9	-	-	-	-	11
12	12.7	13.8	13	-	-	-	-	12
13	10.4	12	11.4	-	-	-	-	13
14	8.6	10.5	10	-	-	-	-	14
15	7.2	9.2	8.9	-	-	-	-	15
16	-	8.2	7.9	-	-	-	-	16
18	-	6.1	6.2	-	-	-	-	18
20	-	4.6	4.9	-	-	-	-	20
22	-	3.6	3.8	-	-	-	-	22
24	-	2.8	3	-	-	-	-	24
26	-	2.1	2.4	-	-	-	-	26
28	-	-	1.6	-	-	-	-	28
29	-	-	1.2	-	-	-	-	29
30	-	-	-	-	-	-	-	30
31	-	-	-	-	-	-	-	31

**Safety first.**  
**McLeod first.**

# 250

Tonne

All Terrain

# 250

## Tonne

All Terrain



# 250 Tonne Rating Chart

## 17.0 Tonne Counterweight

1st Support Truck of Counterweight



Pack One  
Stabilisers - 9.3m x 8.1V7.4m

	16.7m	28.8m	36.7m	48.8m	56.9m	66.2m	75m	
3	122.1	-	-	-	-	-	-	3
4	122.4	105.9	-	-	-	-	-	4
5	106.4	87.4	-	-	-	-	-	5
6	86.4	71.3	60.4	-	-	-	-	6
7	66.8	56.6	48.9	-	-	-	-	7
8	53.8	46.5	41.5	34.7	-	-	-	8
9	44.3	39.2	36.4	30.8	-	-	-	9
10	37.4	33.7	31.7	27.2	24	-	-	10
11	31.2	30.2	27.8	24.7	22.1	-	-	11
12	26.4	27	25.3	22	19.9	-	-	12
13	22.6	24	22.8	20.1	18.4	14.8	-	13
14	19.7	21.6	20.6	18.4	16.7	13.3	11.4	14
15	17.2	19.5	18.6	16.7	15.1	11.9	10.7	15
16	-	17.5	17	15.2	13.7	10.8	9.9	16
18	-	14.3	14.3	12.7	11.4	8.8	8	18
20	-	11.8	12.1	10.8	9.6	7.2	6.6	20
22	-	9.9	10	9.2	8.1	5.9	5.4	22
24	-	8.3	8.4	7.8	6.9	4.8	4.3	24
26	-	7.1	7.1	6.5	5.7	3.8	3.5	26
28	-	-	6	5.4	4.7	3	2.7	28
30	-	-	5.1	4.5	3.9	2.3	2	30
32	-	-	4.3	3.8	3.3	1.5	1.2	32
34	-	-	3.8	3.3	2.8	-	-	34
36	-	-	-	2.8	2.3	-	-	36
38	-	-	-	2.4	1.8	-	-	38
40	-	-	-	2	1.3	-	-	40
42	-	-	-	1.6	-	-	-	42
44	-	-	-	1.2	-	-	-	44
46	-	-	-	-	-	-	-	46
48	-	-	-	-	-	-	-	48



# 230

## Tonne

All Terrain

# 230

Tonne

All Terrain



## 250 Tonne Rating Chart

### 27.0 Tonne Counterweight

1st and 3rd Support Truck of Counterweight



Pack One + Three  
Stabilisers - 9.3m x 8.1V7.4m

	16.7m	28.8m	36.7m	48.8m	56.9m	66.2m	75m	
3	99.8	-	-	-	-	-	-	3
4	101.4	-	-	-	-	-	-	4
5	103.4	81.8	-	-	-	-	-	5
6	94.7	78.1	49.9	-	-	-	-	6
7	80.9	70.7	46.4	-	-	-	-	7
8	66.6	59.4	43	26.9	-	-	-	8
9	55	50.3	40.1	25.7	-	-	-	9
10	46.4	43.5	37.5	24.5	22.3	-	-	10
11	38.8	38.1	34.8	23.5	21.5	-	-	11
12	32.9	33.7	31.1	22.5	20.8	14	-	12
13	28.3	30.1	27.9	21.5	20.1	13.8	-	13
14	24.6	27	25.2	20.7	19.4	13.5	11.4	14
15	21.6	24.5	22.8	19.9	18.7	13.2	11.3	15
16	-	22	20.8	19.1	17.9	12.9	11.1	16
18	-	17.9	17.5	16.9	15.3	12.4	10.8	18
20	-	14.9	14.7	14.5	13.1	11.8	10	20
22	-	12.5	12.3	12.5	11.2	10.4	8.5	22
24	-	10.7	10.4	10.9	9.6	9	7.3	24
26	-	9.2	8.8	9.3	8.3	7.8	6.2	26
28	-	-	7.5	7.9	7.1	6.8	5.2	28
30	-	-	6.4	6.8	6	5.9	4.4	30
32	-	-	5.4	5.8	5	5	3.7	32
34	-	-	4.7	5	4.3	4.2	3.1	34
36	-	-	-	4.3	3.7	3.6	2.5	36
38	-	-	-	3.8	3.2	3.1	2	38
40	-	-	-	3.3	2.7	2.7	1.4	40
42	-	-	-	2.9	2.2	2.2	-	42
44	-	-	-	2.5	1.8	1.8	-	44
46	-	-	-	2.1	1.4	1.4	-	46
48	-	-	-	-	-	-	-	48
50	-	-	-	-	-	-	-	50



# 250

Tonne

All Terrain

# 250

Tonne

All Terrain

## 250 Tonne Rating Chart

### 42.0 Tonne Counterweight

1st and 2nd Support Truck of Counterweight



Pack Two  
Stabilisers - 9.3m x 8.1V7.4m

	16.7m	28.8m	36.7m	48.8m	56.9m	66.2m	75m	
3	122.1	-	-	-	-	-	-	3
4	124.2	105.9	-	-	-	-	-	4
5	111.6	102.2	-	-	-	-	-	5
6	98.1	90.9	80	-	-	-	-	6
7	87	82.9	75.6	-	-	-	-	7
8	77.1	47.7	67.8	39.2	-	-	-	8
9	67.7	64.5	59.7	37.6	-	-	-	9
10	59.5	56.5	52.2	36.1	28.8	-	-	10
11	52.8	51	46.1	34.7	28.3	-	-	11
12	46.2	45.4	41.2	33.4	27.4	-	-	12
13	40.7	40.8	37.1	32.1	26.4	16.4	-	13
14	35.9	36.9	33.6	30.4	25.5	16.2	11.7	14
15	32	33.4	30.6	27.8	24.6	15.9	11.6	15
16	-	30.1	28	25.5	23.4	15.6	11.4	16
18	-	24.9	23.7	21.7	20	14.9	11	18
20	-	21	21.4	19.6	17.9	14.3	10.6	20
22	-	17.9	18.3	17.3	15.8	13.6	10.2	22
24	-	16.1	15.9	15.2	14.2	12.3	9.7	24
26	-	14.5	13.9	13.5	12.7	10.8	9.3	26
28	-	-	12.3	12.2	11.7	9.5	8.7	28
30	-	-	11.4	10.8	10.5	8.4	7.9	30
32	-	-	10.4	9.6	9.3	7.4	7	32
34	-	-	9.4	8.8	8.2	6.6	6.2	34
36	-	-	-	7.9	7.2	5.8	5.4	36
38	-	-	-	7	6.4	5	4.8	38
40	-	-	-	6.3	5.6	4.3	4.2	40
42	-	-	-	5.7	5	3.8	3.6	42
44	-	-	-	5.1	4.4	3.3	3.1	44
46	-	-	-	4.6	4	2.9	2.7	46
48	-	-	-	-	3.6	2.5	2.3	48
50	-	-	-	-	3.2	2	1.9	50
52	-	-	-	-	2.9	1.6	1.5	52
54	-	-	-	-	2.6	1.3	1.2	54
56	-	-	-	-	-	-	-	56
58	-	-	-	-	-	-	-	58



# 250

Tonne

All Terrain

# 250

## Tonne

All Terrain

# 250 Tonne Rating Chart

## 52.0 Tonne Counterweight

1st, 2nd and 3rd Support Truck of Counterweight



Pack 3  
Stabilisers - 9.3m x 8.1V7.4m

	16.7m	28.8m	36.7m	48.8m	56.9m	66.2m	75m	
3	122.1	-	-	-	-	-	-	3
4	124.2	105.6	-	-	-	-	-	4
5	113.6	102.2	-	-	-	-	-	5
6	100.7	90.9	80	-	-	-	-	6
7	90.1	82.9	75.6	-	-	-	-	7
8	81.1	76	68.8	39.2	-	-	-	8
9	73.3	69.5	64	42.1	-	-	-	9
10	66.4	63.9	59.4	40	28.8	-	-	10
11	60.2	59	55.1	38	28.3	-	-	11
12	54.6	54.6	51.4	36.1	27.4	19.7	-	12
14	45.3	45.6	44.5	32.6	25.5	19.2	11.7	14
16	-	38.8	38.1	29.7	23.7	18.2	11.4	16
18	-	33.9	32.9	27.2	22.1	17.2	11	18
20	-	29	28	25.3	20.7	16.2	10.6	20
22	-	25.1	24.1	23.1	19.4	15.3	10.2	22
24	-	22	21	20.3	18.1	14.5	9.7	24
26	-	19.5	18.4	18.1	16.8	13.7	9.3	26
28	-	-	17	15.9	15.4	12.9	8.8	28
30	-	-	15.8	14.1	14	12.1	8.3	30
32	-	-	14.3	13.1	12.4	11.4	7.9	32
34	-	-	12.9	12.1	11.7	10.7	7.4	34
36	-	-	-	11	10.3	9.8	7	36
38	-	-	-	10	9.4	9.1	6.6	38
40	-	-	-	9.1	8.6	8.3	6.2	40
45	-	-	-	7.2	7	6.6	5.2	45
50	-	-	-	-	5.9	5	4.4	50
55	-	-	-	-	4.2	3.9	3.4	55
60	-	-	-	-	-	3.1	2.6	60
65	-	-	-	-	-	-	1.8	65
70	-	-	-	-	-	-	1.1	70
71	-	-	-	-	-	-	1	71
-	-	-	-	-	-	-	-	-



# 250

## Tonne

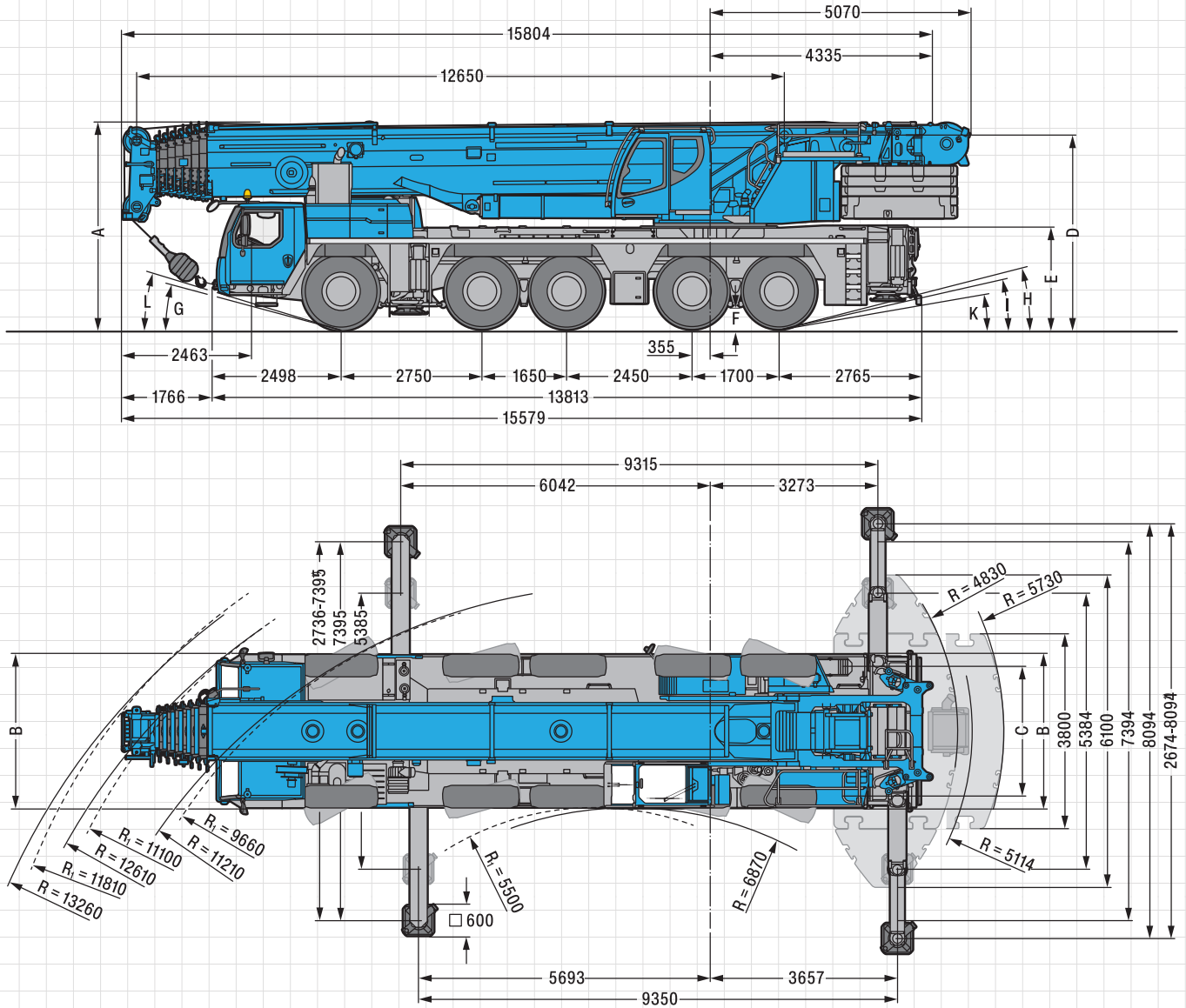
All Terrain

# 230

Tonne

All Terrain

## 230 Tonne Dimensions



**Safety first.  
McLeod first.**

# 230

Tonne

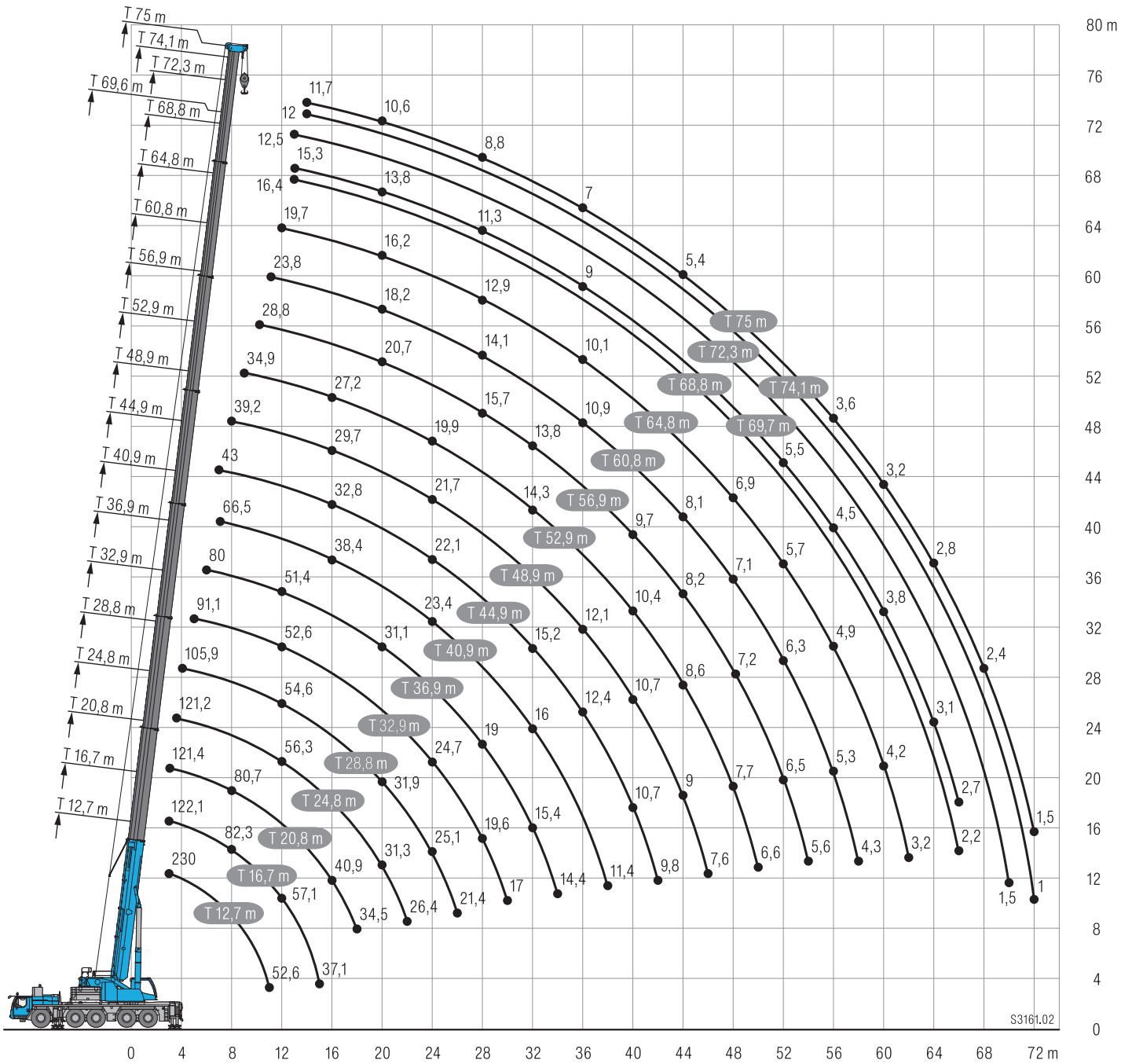
All Terrain

# 230

## Tonne

All Terrain

### 230 Tonne Working Range



**Safety first.  
McLeod first.**

# 230

## Tonne

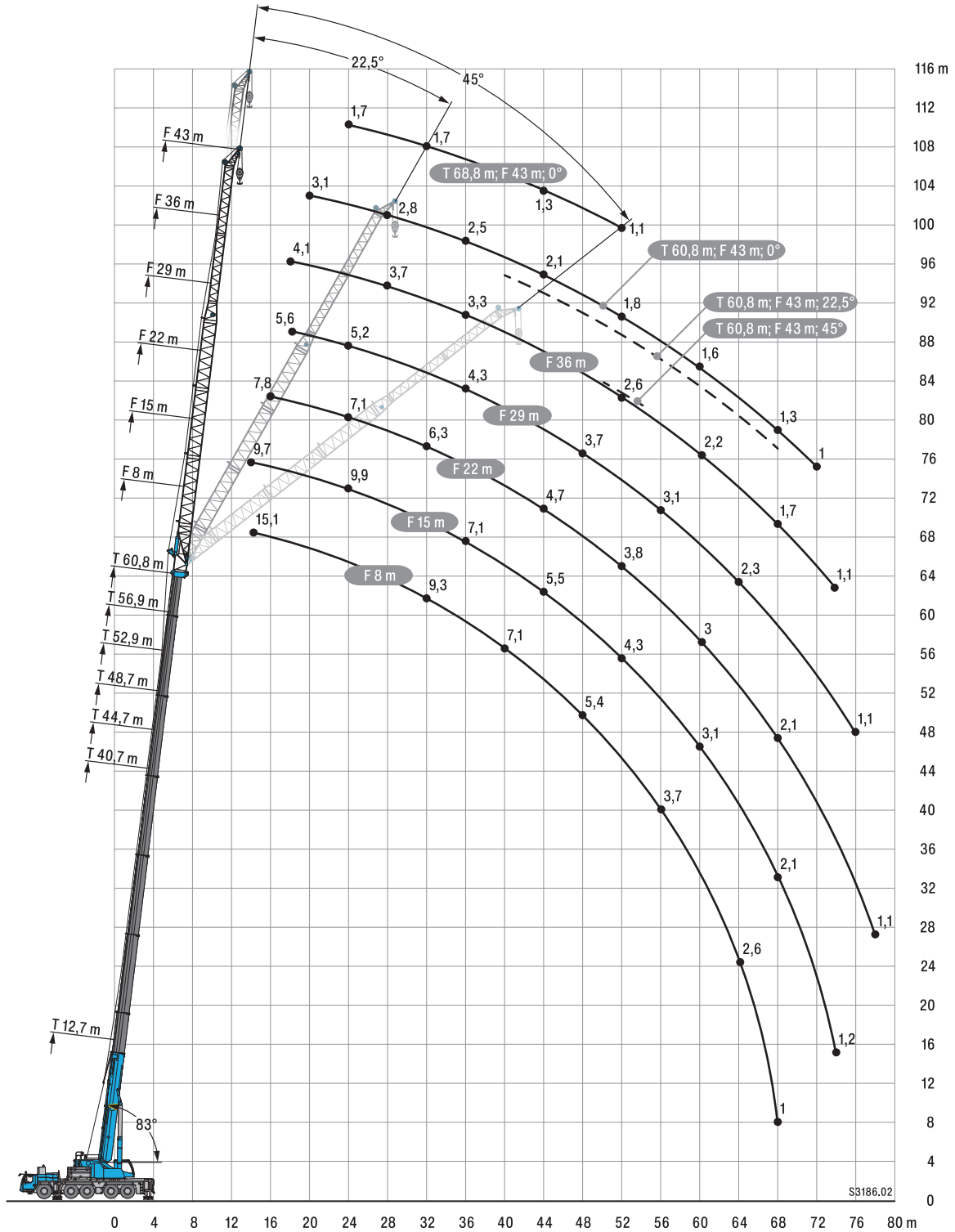
All Terrain

# 230

## Tonne

All Terrain

### 230 Tonne Working Range Hydraulic Luffing Fly



This crane has significant fly options. Talk to us to learn more.

**Safety first.  
McLeod first.**

# 230

## Tonne

All Terrain