

250

Tonne

All Terrain



MCLEOD

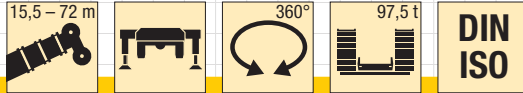
CRANES | HIABS | TRANSPORT
DRILLING RIG LOGISTICS
LIFT ENGINEERING & CONSULTANCY

Demag AC350-6 as 250

Lift Capacity: 250.0 Tonne
Boom Length: 64.0 m
Fly Length: 20 - 74.0 m

Main Hook Weight: 1050 Kg
Aux Hook Weight: 500 Kg
Line Pull: 11.5 Tonne

250 Tonne Rating Chart



m	15,5 m - 72 m												m	
	15,5 m	20,7 m	25,9 m	31,1 m	36,3 m	41,5 m	46,7 m	51,9 m	57,1 m	62,3 m	67,5 m	72 m		
3	250	176												3
3,5	173	173	135											3,5
4	157	157	135	117										4
4,5	144	144	134	117										4,5
5	136	136	127	116	86									5
6	123	123	115	109	86	71								6
7	112	112	104	100	84	70	55							7
8	102	101	96	92	82	69	55	43						8
9	93	91	89	85	79	68	54	42,5	33,5					9
10	84	83	83	79	74	65	54	40,5	33,5	26,2				10
11	74	74	76	73	69	62	53	38,5	32,5	26,2	20,7			11
12	63	63	69	69	65	58	51	37	31,5	26,2	20,7	17		12
14			58	58	57	52	46	33,5	29,2	24,8	20,6	16,9	14	14
16			49,5	49,5	49	46,5	42	29,9	26,6	23,3	19,9	16,8	14	16
18			25,8	43	42,5	42,5	38,5	27,2	24,3	21,6	18,9	16,2	13,9	18
20				37,5	37	38	35,5	25,2	22,1	19,9	17,7	15,6	13,5	20
22				32,5	32,5	33,5	32,5	23,7	20	18,4	16,5	14,8	13,1	22
24					28,9	31	30	22,4	18,4	17	15,4	14	12,4	24
26					25,8	28,4	27,6	21,1	17,2	15,6	14,4	13,2	11,7	26
28					21,1	25,7	24,9	20	16	14,4	13,4	12,4	11	28
30						23,4	22,6	18,9	15	13,3	12,5	11,7	10,4	30
32							21,5	20,6	18,1	14	12,5	11,7	11	32
34								18,8	17,4	13,1	11,7	10,9	10,3	34
36								17,3	16,8	12,6	11	10,2	9,7	36
38								15	16,2	12	10,3	9,6	9,1	38
40									15,4	11,6	9,8	9	8,5	40
42									14,3	11,1	9,2	8,5	7,9	42
44									6,3	10,6	8,8	8,1	7,4	44
46										10,2	8,3	7,7	6,9	46
48										9,8	7,9	7,4	6,4	48
50											7,6	7	6,1	50
52											7,4	6,7	5,7	52
54											6,6	6,4	5,3	54
56												6,1	5	56
58													4,7	58
60													4,3	60
62													4	62
64														64
66														66

* nach hinten · over rear · en arrière · sul posteriore · hacia atrás · при выдвинутой назад стреле

TAB 131003 / 131195

Note: AC350 operating as LTM1250. Please specify requirements and AC350 will be setup to suit the lift.



The charts that have been included have been reproduced from manufacturer specifications, and while every effort has been made to ensure their accuracy, we do not accept any responsibility for errors or omissions.

250

Tonne

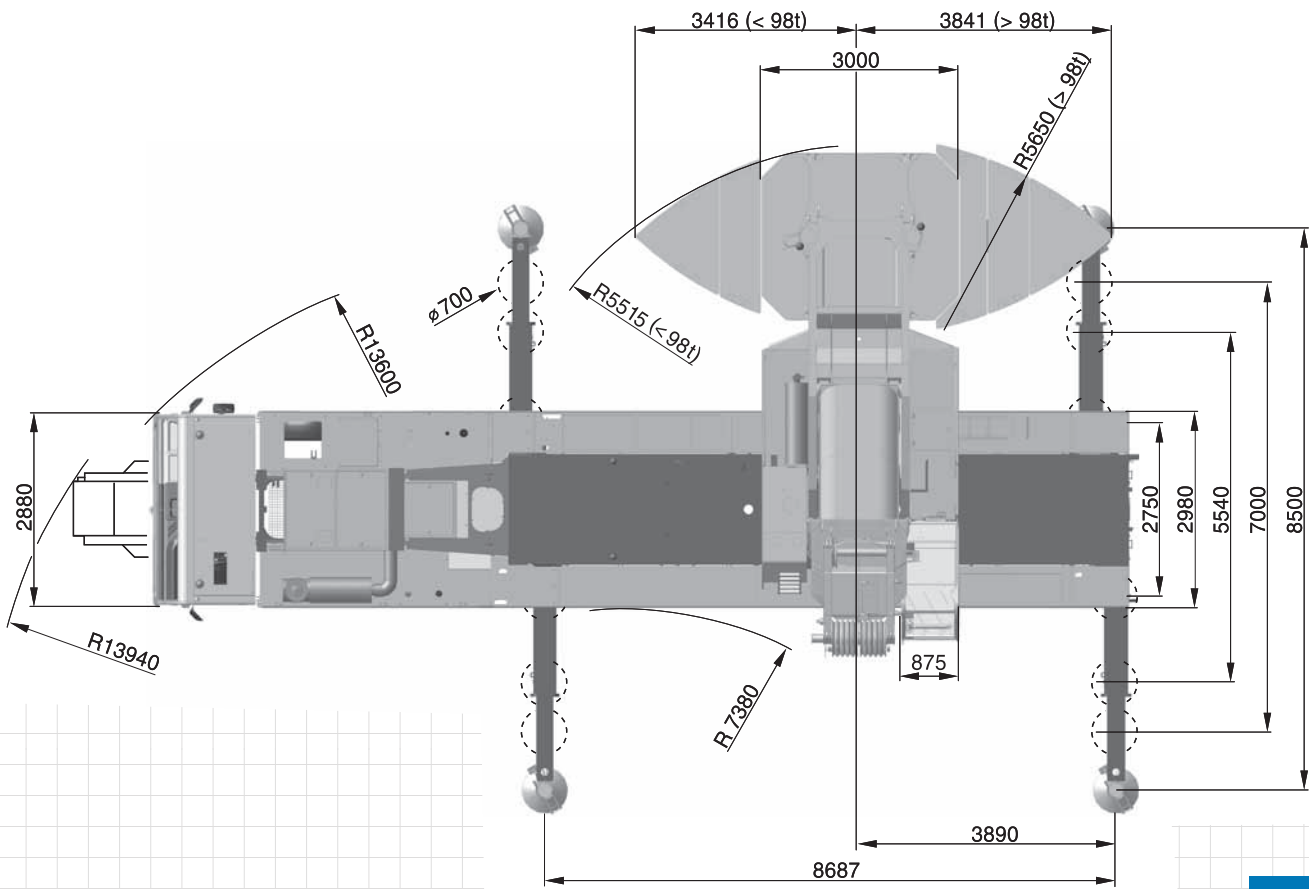
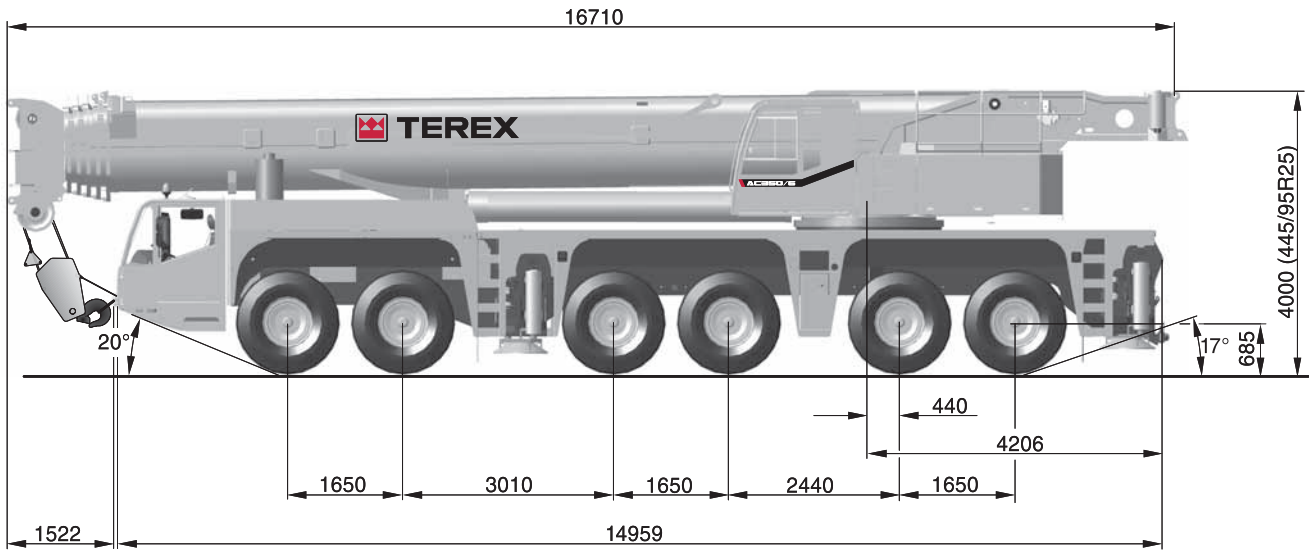
All Terrain

250

Tonne

All Terrain

250 Tonne Dimensions



**Safety first.
McLeod first.**

250

Tonne

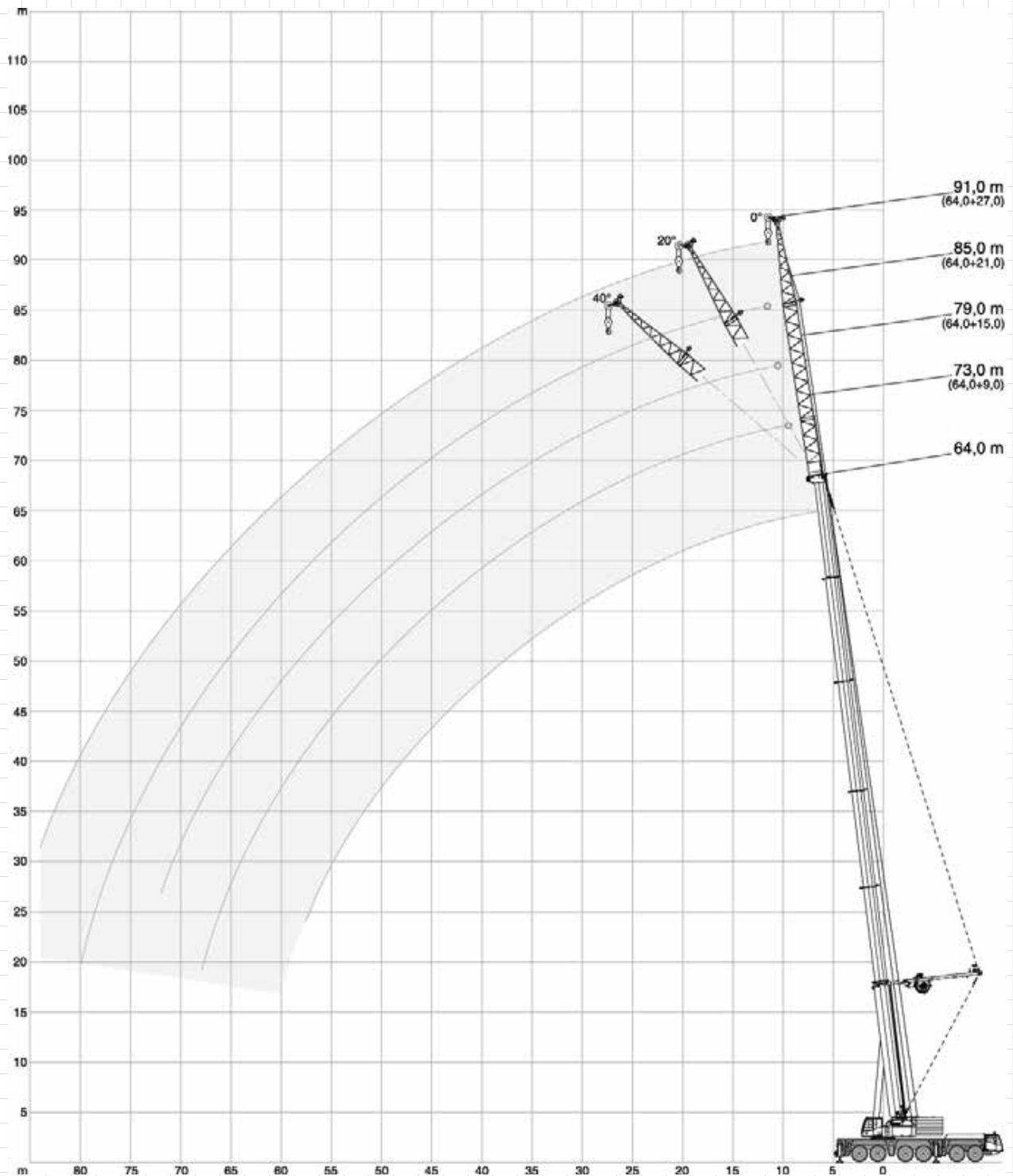
All Terrain

250

Tonne

All Terrain

250 Tonne Working Range



**Safety first.
McLeod first.**

250

Tonne

All Terrain